

**Organisator:** WSV Glonn

**KAMPFGERICHT / JURY**

**Schiedsrichter:** Florian Bernsdorf WSV München

**Rennleiter:** Andreas Schön WSV Glonn

**Trainervertreter:** Felix Böschen Munich Youngstrs

**Auswertung / Zeitnahme:** Sven Floßmann

**TECHNISCHE DATEN**

**Streckename:** Resterhöhe

**Höhen (Start/Ziel/Diff):** 1708 m / 1500 m / 208 m

**Streckenlänge:** 600 m

**Kurssetzer:** Nils Schüller WSV Glonn

**Tore / R.-Änder.:** 31 / 30

**Vorläufer:** Max Mailer WSV München

**Startzeit:** 10:30

**Wetter / Schnee:** wolkig / griffig

**2. Durchgang**

Nils Schüller WSV Glonn

31 / 30

Max Mailer WSV München

13:30

**Temperatur (Start/Ziel):** 0 °C / 0 °C

Rang	Stnr	Code	Teilnehmer	JG	VB	Verein	Zeit-1	Zeit-2	Laufzeit	Diff [s]	Punkte
------	------	------	------------	----	----	--------	--------	--------	----------	----------	--------

#### U14 Mädchen

1	22	29966	BENK, Lara	2011	BSV-MU	WSV Muenchen	47,74	47,37	1:35,11		98,53
2	40	30019	PHILIPPSEN, Henrieke	2010	BSV-MU	Munich Youngstrs	47,68	48,04	1:35,72	0,61	105,26
3	34	26643	FLUEGEL, Maraide	2010	BSV-MU	SC Starnberg	48,25	48,46	1:36,71	1,60	116,20
4	10	29963	SADOWSKI, Philippa	2011	BSV-MU	Munich Youngstrs	47,96	49,20	1:37,16	2,05	121,17
5	38	30806	THERSTAPPEN, Theresa	2010	WSV	SG Ennepetal	49,44	48,86	1:38,30	3,19	133,76
6	42	30699	LINK, Valentina	2010	BSV-MU	Munich Youngstrs	48,44	50,02	1:38,46	3,35	135,53
7	15	32745	BECHT, Emma	2011	BSV-WF	SC Garmisch	48,99	49,49	1:38,48	3,37	135,75
8	23	30354	STUMBAUM, Rahel	2011	BSV-MU	SC Fuerstenfeldbruck	48,79	50,05	1:38,84	3,73	139,73
9	11	32743	MAY, Katharina	2011	BSV-WF	SC Garmisch	48,53	51,25	1:39,78	4,67	150,11
10	3	32742	BINNER, Emilia	2011	BSV-WF	SC Garmisch	50,55	49,74	1:40,29	5,18	155,74
11	18	31071	TERNES, Fiene	2011	BSV-MU	Munich Youngstrs	49,41	51,60	1:41,01	5,90	163,70
12	35	29515	WEINHEIMER, Charlotte	2010	BSV-MU	TSV 1860 Muenchen	50,10	51,02	1:41,12	6,01	164,91
13	43	31252	LILIENTHAL, Ida	2010	BSV-BW	SC Frauenau	51,02	50,82	1:41,84	6,73	172,86
14	17	30020	POEHLER, Mia	2011	BSV-MU	Munich Youngstrs	50,76	53,35	1:44,11	9,00	197,94
15	26	30702	PFATTNER, Helena	2011	BSV-MU	WSV Glonn	51,89	52,71	1:44,60	9,49	203,35
16	13	29333	KLIER, Sophie	2011	BSV-MU	SV Germering	51,85	52,85	1:44,70	9,59	204,45
17	31	30391	SCHOLTZ, Bregje	2010	WSV	Essener SK	51,30	53,48	1:44,78	9,67	205,34
18	39	25770	VON SCHOENFELDT, Milena	2010	BSV-MU	SC Starnberg	51,95	52,94	1:44,89	9,78	206,55
19	7	30297	HUBER, Amelie	2011	BSV-CH	SC Schleching Tga	52,13	53,79	1:45,92	10,81	217,93
20	28	30701	MUELLER, Mia	2011	BSV-MU	WSV Glonn	53,14	53,44	1:46,58	11,47	225,22
21	21	28887	LUCAS, Anne	2011	BSV-OFR	SC Muenchberg	53,27	54,32	1:47,59	12,48	236,37
22	24	30705	STEIDLE, Theresa	2011	BSV-MU	WSV Glonn	53,53	54,30	1:47,83	12,72	239,03
23	20	31911	LOHSE, Magdalena	2011	BSV-MU	SC Starnberg	54,36	56,56	1:50,92	15,81	273,16
24	32	29627	STANNECKER, Luisa	2010	BSV-MU	SC Fuerstenfeldbruck	55,70	55,82	1:51,52	16,41	279,78
25	4	31251	WALLNER, Katharina	2011	BSV-BW	SC Zwiesel	54,25	58,36	1:52,61	17,50	291,82
26	6	29970	HOEGERL, Lisa	2011	BSV-MU	WSV Muenchen	57,99	59,55	1:57,54	22,43	346,28
27	49	31804	WILDNER, Antonia	2010	BSV-MU	Kirchheimer SC	57,56	1:01,35	1:58,91	23,80	361,41
28	29	30829	SCHIRMER, Julia	2011	BSV-MU	WSV Glonn	59,91	1:00,10	2:00,01	24,90	373,56
29	25	29967	BUSCH, Clara	2011	BSV-MU	WSV Muenchen	59,84	1:02,02	2:01,86	26,75	393,99
30	5	32950	REICHL, Lina	2011	BSV-MU	SC Fuerstenfeldbruck	1:02,53	1:07,99	2:10,52	35,41	489,65
---	1	27538	FALTTHAUSER, Franzi	2011	BSV-MU	SV Germering	NAS	---			---
---	2	32102	KELLER, Helena	2011	BSV-MU	SC Fuerstenfeldbruck	54,42	NIZ			---
---	8	29315	HUEBNER, Marlene	2011	BSV-MU	SC Fuerstenfeldbruck	NAS	---			---
---	9	29968	ESZLARI, Enna	2011	BSV-MU	WSV Muenchen	56,80	NIZ			---
---	12	30697	HALTMAIER, Martha	2011	BSV-MU	WSV Glonn	NAS	---			---

**Bewerbsnummer: 1556MRBR**

**Seite 1**

Rang	Stnr	Code	Teilnehmer	JG	VB	Verein	Zeit-1	Zeit-2	Laufzeit	Diff [s]	Punkte
---	14	32215	SEDLMEIER, Theresa	2011	BSV-MU	SV Germering	54,93	NIZ			---
---	19	31240	SCHILLER, Josephine	2011	BSV-MU	Kirchheimer SC	NAS	---			---
---	27	30314	STURM, Julia	2011	BSV-BW	SC Wallersdorf	NAS	---			---
---	30	30429	STRUGALA, Liv Milla	2011	WSV	SG Ennepetal	NAS	---			---
---	33	30045	HEGGE, Valerie	2010	BSV-MU	SC Starnberg	NIZ	---			---
---	36	32786	GOETTLER, Stephanie	2010	BSV-MU	SC Indersdorf	NIZ	---			---
---	37	30706	JACOBSON, Sienna	2010	BSV-MU	TSV 1860 Muenchen	49,63	DIS			---
---	41	32400	SEEL, Sophie	2010	BSV-MU	WSV Glonn	NAS	---			---
---	44	29405	WUSTMANN, Anna-Lena	2010	BSV-MU	Munich Youngstrs	NAS	---			---
---	45	30432	PETERS, Nina	2010	BSV-MU	Munich Youngstrs	NAS	---			---
---	46	29858	HASSLBERGER, Lena	2010	BSV-CH	SC Ruhpolding	NIZ	---			---
---	47	32247	MIKOLASCH, Marina	2010	BSV-MU	TSV Koesching	NIZ	---			---
---	48	31521	SCHIMMELMANN, Florentina	2010	BSV-MU	Kirchheimer SC	NIZ	---			---

#### U16 Mädchen

1	53	27191	WEISS, Antonia	2008	BSV-MU	SC Starnberg	45,77	45,67	1:31,44		57,99
2	63	26117	MEZGER, Patricia	2008	SSV-Nord	SZ Ludwigsburg	46,08	47,32	1:33,40	1,96	79,64
3	59	28638	KUEHNLE, Marie	2009	SSV-Nord	Snow-Company Winterbach	46,61	47,00	1:33,61	2,17	81,96
4	61	25017	MATHAE, Carla	2009	BSV-MU	SC Starnberg	46,19	47,47	1:33,66	2,22	82,51
5	57	29023	GRASSL, Franziska	2009	BSV-CH	WSV Koenigssee TG BGD	46,96	47,11	1:34,07	2,63	87,04
6	64	25292	SCHLECHT, Nicole	2008	BSV-MU	WSV Muenchen	46,60	47,55	1:34,15	2,71	87,92
7	55	27594	HEGGE, Mailin	2008	BSV-MU	SC Starnberg	46,68	47,87	1:34,55	3,11	92,34
8	72	28601	MEEH, Luisa	2009	SVSN	SC Pforzheim	48,69	48,29	1:36,98	5,54	119,18
9	65	29332	KLIER, Antonia	2008	BSV-MU	SV Germering	48,53	48,60	1:37,13	5,69	120,84
9	67	26466	STURHAN, Lea	2009	BSV-MU	TSV 1860 Muenchen	47,88	49,25	1:37,13	5,69	120,84
11	50	28397	DINGELDEY, Paula	2008	BSV-MU	WSV Muenchen	49,08	48,76	1:37,84	6,40	128,68
12	62	27721	MANGOLD, Ria	2008	BSV-MU	TSV 1860 Muenchen	48,86	50,22	1:39,08	7,64	142,38
13	66	28804	KRAUSE, Emilia	2009	BSV-CH	SC Ruhpolding	49,39	49,72	1:39,11	7,67	142,71
14	54	28308	BRODKORB, Molly	2009	BSV-MU	WSV Muenchen	50,12	49,98	1:40,10	8,66	153,64
15	68	27979	KRAFFT, Mia Sophie	2009	BSV-MU	Skiteam Oberhaching	50,48	49,91	1:40,39	8,95	156,85
16	73	27985	SCHLAGBOEHMER, Hannah	2009	BSV-MU	Skiteam Oberhaching	50,50	50,49	1:40,99	9,55	163,47
17	76	31878	SCHILLER, Sara	2009	BSV-MU	GSC Dachau	51,64	51,90	1:43,54	12,10	191,64
18	77	22233	DEUTSCHENBAUR, Lea	2008	BSV-MU	Skiteam Oberhaching	51,32	52,54	1:43,86	12,42	195,18
19	78	27021	HAMMELEHLE, Rosa	2008	BSV-MU	WSV Muenchen	51,65	53,31	1:44,96	13,52	207,33
20	75	27604	RAHMER, Kajsa	2008	BSV-MU	SC Starnberg	53,01	53,33	1:46,34	14,90	222,57
21	79	28757	BADER, Franziska	2009	BSV-MU	WSV Glonn	53,27	54,67	1:47,94	16,50	240,24
22	81	30460	PROSS, Saphia	2009	BSV-MU	TSV 1860 Muenchen	55,15	56,91	1:52,06	20,62	285,75
23	82	27587	GILGER, Anna	2008	BSV-MU	TSV Neuried	57,74	1:01,65	1:59,39	27,95	366,71
24	83	32730	WALDECK, Loreen	2008	BSV-MU	SC Pasing	1:04,20	1:07,26	2:11,46	40,02	500,03
---	51	28617	RINGWALD, Anna	2009	SVS-West	Skiteam Freiburg	NAS	---			---
---	52	27072	WINTERHOLLER, Leni	2008	BSV-WF	SC Partenkirchen	NAS	---			---
---	56	26428	BIALAS, Catinca	2009	BSV-MU	Munich Youngstrs	NAS	---			---
---	58	26528	GRAUER, Pernila	2008	BSV-MU	SC Starnberg	NAS	---			---
---	60	30355	LANGHANS, Joana	2009	BSV-CH	WSV Koenigssee TG BGD	47,02	NIZ			---
---	69	27193	DEICHMANN, Clara	2009	BSV-MU	SC Starnberg	NIZ	---			---
---	70	27603	KRACKE, Alea	2008	BSV-MU	SC Starnberg	NAS	---			---
---	71	27534	RUSS, Alina	2009	BSV-MU	SC Starnberg	NAS	---			---
---	74	23683	BALTES, Clara	2008	BSV-MU	GSC Dachau	NIZ	---			---
---	80	29598	TRAPP, Emily	2008	BSV-MU	Munich Youngstrs	NAS	---			---

#### U14 Buben

1	112	30820	LANDGRAF, Sebastian	2010	BSV-MU	Munich Youngstrs	46,32	45,48	1:31,80		64,32
2	111	29768	RACKL, Konstantin	2010	BSV-OL	SC Bad Toelz	46,78	45,94	1:32,72	0,92	74,84
3	116	29514	STUERZER, Leon	2010	BSV-MU	SC Starnberg	46,26	46,83	1:33,09	1,29	79,07
4	93	30269	MEEH, Jonas	2011	SVSN	SC Pforzheim	47,85	46,88	1:34,73	2,93	97,81

Bewerbsnummer: 1556MRBR

Seite 2

Rang	Stnr	Code	Teilnehmer	JG	VB	Verein	Zeit-1	Zeit-2	Laufzeit	Diff [s]	Punkte
5	95	26470	WEISS, Lukas	2011	BSV-MU	WSV Glonn	46,58	48,18	1:34,76	2,96	98,16
6	109	30700	MUEHLFENZL, Julius	2011	BSV-MU	WSV Glonn	47,85	47,45	1:35,30	3,50	104,33
7	94	30703	RAITH, Ferdinand	2011	BSV-MU	WSV Glonn	47,80	47,67	1:35,47	3,67	106,27
8	101	29987	VOLLMUTH, Simon	2011	BSV-MU	TSV 1860 Muenchen	48,51	47,10	1:35,61	3,81	107,87
9	103	30209	WEISS, Moritz	2011	BSV-MU	SC Starnberg	48,06	47,95	1:36,01	4,21	112,44
10	123	29624	MUELLER, Maximilian	2010	BSV-MU	SC Fuerstenfeldbruck	48,27	48,05	1:36,32	4,52	115,99
11	96	30982	BAUTZ, Maximilian	2011	BSV-MU	Munich Youngstrs	47,98	48,54	1:36,52	4,72	118,27
12	121	30578	MANGOLD, Dominik	2010	BSV-MU	TSV 1860 Muenchen	49,18	49,35	1:38,53	6,73	141,25
13	86	30044	DIAN, Laurin	2011	BSV-MU	SC Starnberg	49,26	50,14	1:39,40	7,60	151,19
14	117	30396	FROMM, Julian	2010	BSV-MU	Munich Youngstrs	49,51	50,47	1:39,98	8,18	157,82
15	118	30047	RAHMER, Lasse	2010	BSV-MU	Munich Youngstrs	50,18	50,46	1:40,64	8,84	165,37
16	102	29971	MARQUES, Leo	2011	BSV-MU	WSV Muenchen	49,31	51,74	1:41,05	9,25	170,05
17	120	30046	ILLEK, Anton	2010	BSV-MU	Munich Youngstrs	50,37	50,69	1:41,06	9,26	170,17
18	91	28738	KOLB, Ben	2011	BSV-OFR	SC Muenchberg	50,94	50,22	1:41,16	9,36	171,31
19	88	30704	STEIDLE, Raphael	2011	BSV-MU	WSV Glonn	49,65	51,71	1:41,36	9,56	173,60
20	85	30696	CICALINI, David	2011	BSV-MU	Munich Youngstrs	50,25	51,59	1:41,84	10,04	179,08
21	104	31229	BACHMAIER, Leo	2011	BSV-BW	FC Rinchnach	50,64	51,30	1:41,94	10,14	180,23
22	90	27957	SENG, Christian	2011	BSV-MU	SC Starnberg	51,15	51,94	1:43,09	11,29	193,37
23	99	28218	BENEDIKT, Moritz	2011	BSV-MU	Skiteam Oberhaching	53,09	53,05	1:46,14	14,34	228,23
24	113	25267	LUPP, Sebastian	2010	BSV-MU	Skiteam Oberhaching	52,25	53,95	1:46,20	14,40	228,92
25	124	27984	SCHLAGBOEHMER, Jakob	2010	BSV-MU	Skiteam Oberhaching	52,47	54,33	1:46,80	15,00	235,78
26	87	32200	HAERING, Franz-Xaver	2011	BSV-BW	SV Mietraching	51,20	56,15	1:47,35	15,55	242,07
27	84	30991	KACHELRISS, Marijan Johann	2011	BSV-MU	SC Fuerstenfeldbruck	53,87	56,67	1:50,54	18,74	278,53
28	89	32109	GANSER, Lukas	2011	BSV-MU	GSC Dachau	54,97	56,65	1:51,62	19,82	290,87
29	108	32731	WALDECK, Marques	2011	BSV-MU	SC Pasing	56,54	1:01,97	1:58,51	26,71	369,63
30	97	30685	LIEBEL, Nicholas	2011	BSV-MU	SC Fuerstenfeldbruck	56,11	1:02,79	1:58,90	27,10	374,09
31	110	32066	MAYR, Luca Antonio	2011	BSV-MU	SV Germering	57,60	1:01,56	1:59,16	27,36	377,06
32	106	32916	SATZL, Valentin	2011	BSV-MU	Skiteam Oberhaching	1:03,01	1:01,56	2:04,57	32,77	438,90
---	92	31773	GOSCHLER, Finn	2011	BSV-MU	Munich Youngstrs	47,55	NIZ			---
---	98	31270	MAIER, Ferdinand	2011	BSV-CH	SK Bad Reichenhall	NAS	---			---
---	100	30922	SINGHAMMER, Kilian	2011	BSV-MU	Munich Youngstrs	DIS	---			---
---	105	27536	SCHREINER, Nick	2011	BSV-MU	SV Germering	NIZ	---			---
---	107	30208	STUERZER, Elias	2011	BSV-MU	SC Starnberg	NIZ	---			---
---	114	27201	ZIOLKOWSKI, Jan	2010	BSV-MU	WSV Glonn	NAS	---			---
---	115	29907	JEHL, Niklas	2010	BSV-MU	TSV 1860 Muenchen	55,63	NIZ			---
---	119	29743	HENLE, Moritz	2010	BSV-MU	SC Starnberg	NIZ	---			---
---	122	29426	BURIANEK, Jakob	2010	BSV-MU	WSV Muenchen	NIZ	---			---
---	125	32981	HASSMANN, Linus	2010	BSV-MU	TSV Koesching	NAS	---			---
---	126	33245	HOPFEN, Benedikt	2010	BSV-MU	TSV 1860 Muenchen	NAS	---			---

#### U16 Buben

1	141	27521	GOETZ, Nepomuk	2008	BSV-MU	SC Starnberg	44,49	43,87	1:28,36		25,00
2	129	27499	MUND, Elias	2009	BSV-MU	Munich Youngstrs	44,53	43,97	1:28,50	0,14	26,60
3	133	25776	POHLMANN, Frederik	2009	BSV-MU	Munich Youngstrs	44,99	44,22	1:29,21	0,85	34,72
4	139	28912	BIRKENMAYER, Lasse	2009	BSV-MU	SC Starnberg	45,54	44,81	1:30,35	1,99	47,75
5	128	27531	VALASEK, Maximilian	2009	SVS-Nord	SC Offenburg	44,98	46,04	1:31,02	2,66	55,41
6	138	29045	NITSCHKE, Maximilian	2009	BSV-WF	SC Garmisch	45,26	45,83	1:31,09	2,73	56,21
7	127	27579	ELLER, Lois	2009	BSV-WF	SC Partenkirchen	45,96	45,92	1:31,88	3,52	65,24
8	135	27597	BIRKENMAYER, Finn	2008	BSV-MU	SC Starnberg	45,81	46,19	1:32,00	3,64	66,61
9	136	27498	HIENDL, Leopold	2009	BSV-MU	TSV 1860 Muenchen	46,41	46,25	1:32,66	4,30	74,15
10	130	31875	FISCHER, Julius	2009	BSV-MU	Munich Youngstrs	46,19	47,07	1:33,26	4,90	81,01
11	146	27578	BETZ, Constantin	2008	BSV-BW	SC Vilsbiburg	47,55	47,69	1:35,24	6,88	103,64
12	149	27593	HAURY, Korbinian	2008	BSV-MU	SC Starnberg	47,94	47,97	1:35,91	7,55	111,30
13	154	30681	BEHREND, Linus	2008	BSV-MU	TSV 1860 Muenchen	48,72	48,39	1:37,11	8,75	125,02
14	140	27479	PHILIPP, Emilio	2009	SSV-Süd	SV Ravensburg	49,89	47,52	1:37,41	9,05	128,45

Bewerbungsnummer: 1556MRBR

Seite 3

Rang	Stnr	Code	Teilnehmer	JG	VB	Verein	Zeit-1	Zeit-2	Laufzeit	Diff [s]	Punkte
15	150	27618	HARTMANN, Till	2009	BSV-MU	WSV Glonn	49,07	49,26	1:38,33	9,97	138,96
16	155	30078	KOBOECKEN, Nils	2009	BSV-MU	SC Fuerstenfeldbruck	50,36	50,69	1:41,05	12,69	170,05
17	152	28325	WIEDEMANN, Bastian	2009	BSV-MU	TSV 1860 Muenchen	50,66	50,58	1:41,24	12,88	172,22
18	156	30482	MORITA, Reon	2009	BSV-MU	TSV 1860 Muenchen	51,49	52,37	1:43,86	15,50	202,17
19	163	28913	SENG, Sebastian	2009	BSV-MU	SC Starnberg	51,88	52,75	1:44,63	16,27	210,97
20	158	31877	KLUSMANN, Julian	2009	BSV-MU	SC Starnberg	53,72	53,17	1:46,89	18,53	236,81
20	165	28324	PAETZOLD, Lucas	2009	BSV-MU	TSV 1860 Muenchen	53,19	53,70	1:46,89	18,53	236,81
22	162	31224	STAINER, Valentin	2009	BSV-MU	Kirchheimer SC	55,69	57,11	1:52,80	24,44	304,36
23	169	32087	VOGRINCIC, Julian	2009	BSV-MU	TSV 1860 Muenchen	56,13	58,38	1:54,51	26,15	323,91
24	168	26225	MYERS, Leif	2009	BSV-MU	Skiteam Oberhaching	57,59	57,57	1:55,16	26,80	331,34
---	131	25777	GRUBE, Marvin	2008	BSV-MU	Munich Youngstrs	44,31	NIZ			---
---	132	26047	MUELLER, Lauro	2008	BSV-MU	SV Germering	NAS	---			---
---	134	25778	GRUBE, Calvin	2008	BSV-MU	Munich Youngstrs	NIZ	---			---
---	137	27463	RAITH, Konstantin	2008	BSV-MU	WSV Glonn	46,48	NIZ			---
---	142	29865	MIX, Julian	2009	BSV-CH	SC Schleching Tga	DIS	---			---
---	143	28760	BREITSCHAFT, Paul	2009	BSV-MU	WSV Glonn	NAS	---			---
---	144	28394	FELIX, Benedikt	2009	BSV-WF	SC Partenkirchen	NIZ	---			---
---	145	27600	RATHMANN, Finn	2008	BSV-MU	SC Starnberg	48,58	NIZ			---
---	147	25015	WINDECKER, Xaver	2008	BSV-MU	WSV Glonn	NIZ	---			---
---	148	24184	GERULLIS, Jan	2009	BSV-MU	WSV Muenchen	NIZ	---			---
---	151	24369	MEIER, Quentin	2009	BSV-MU	Munich Youngstrs	NAS	---			---
---	153	31267	SAX, Benedikt	2008	BSV-CH	SK Bad Reichenhall	NAS	---			---
---	157	30310	STURM, Leo	2009	BSV-BW	SC Wallersdorf	NAS	---			---
---	159	27267	KREIDLER, Kilian	2008	BSV-CH	SK Bad Reichenhall	NAS	---			---
---	160	30969	ABRAHAM, Benno	2009	BSV-MU	TSV 1860 Muenchen	NAS	---			---
---	161	28512	MARQUES, Micky	2009	BSV-MU	WSV Muenchen	NIZ	---			---
---	164	31863	HALLER, Luca	2008	BSV-MU	TSV 1860 Muenchen	NAS	---			---
---	166	32256	SCHMIDTNER, Simon	2009	BSV-MU	TSV Koesching	NAS	---			---
---	167	31803	MINDERLEIN, Moritz	2009	BSV-MU	Kirchheimer SC	NIZ	---			---
---	170	33257	VON APPEN, Moritz	2009	BSV-MU	WSV Glonn	NAS	---			---
---	171	32203	PURWINS, Nikolai	2008	BSV-MU	Kirchheimer SC	53,52	NIZ			---

#### Nicht am Start 1. Durchgang

1	27538	FALTHAUSER, Franzi	2011	BSV-MU	SV Germering
8	29315	HUEBNER, Marlene	2011	BSV-MU	SC Fuerstenfeldbruck
12	30697	HALTMAIER, Martha	2011	BSV-MU	WSV Glonn
19	31240	SCHILLER, Josephine	2011	BSV-MU	Kirchheimer SC
27	30314	STURM, Julia	2011	BSV-BW	SC Wallersdorf
30	30429	STRUGALA, Liv Milla	2011	WSV	SG Ennepetal
41	32400	SEEL, Sophie	2010	BSV-MU	WSV Glonn
44	29405	WUSTMANN, Anna-Lena	2010	BSV-MU	Munich Youngstrs
45	30432	PETERS, Nina	2010	BSV-MU	Munich Youngstrs
51	28617	RINGWALD, Anna	2009	SVS-West	Skiteam Freiburg
52	27072	WINTERHOLLER, Leni	2008	BSV-WF	SC Partenkirchen
56	26428	BIALAS, Catinca	2009	BSV-MU	Munich Youngstrs
58	26528	GRAUER, Pernila	2008	BSV-MU	SC Starnberg
70	27603	KRACKE, Alea	2008	BSV-MU	SC Starnberg
71	27534	RUSS, Alina	2009	BSV-MU	SC Starnberg
80	29598	TRAPP, Emily	2008	BSV-MU	Munich Youngstrs
98	31270	MAIER, Ferdinand	2011	BSV-CH	SK Bad Reichenhall
114	27201	ZIOLKOWSKI, Jan	2010	BSV-MU	WSV Glonn
125	32981	HASSMANN, Linus	2010	BSV-MU	TSV Koesching
126	33245	HOPFEN, Benedikt	2010	BSV-MU	TSV 1860 Muenchen
132	26047	MUELLER, Lauro	2008	BSV-MU	SV Germering

Rang	Stnr	Code	Teilnehmer	JG	VB	Verein	Zeit-1	Zeit-2	Laufzeit	Diff [s]	Punkte
143	28760		BREITSCHAFT, Paul	2009	BSV-MU	WSV Glonn					
151	24369		MEIER, Quentin	2009	BSV-MU	Munich Youngstrs					
153	31267		SAX, Benedikt	2008	BSV-CH	SK Bad Reichenhall					
157	30310		STURM, Leo	2009	BSV-BW	SC Wallersdorf					
159	27267		KREIDLER, Kilian	2008	BSV-CH	SK Bad Reichenhall					
160	30969		ABRAHAM, Benno	2009	BSV-MU	TSV 1860 Muenchen					
164	31863		HALLER, Luca	2008	BSV-MU	TSV 1860 Muenchen					
166	32256		SCHMIDTNER, Simon	2009	BSV-MU	TSV Koesching					
170	33257		VON APPEN, Moritz	2009	BSV-MU	WSV Glonn					

#### Nicht im Ziel 1. Durchgang

33	30045		HEGGE, Valerie	2010	BSV-MU	SC Starnberg					
36	32786		GOETTLER, Stephanie	2010	BSV-MU	SC Indersdorf					
46	29858		HASSLBERGER, Lena	2010	BSV-CH	SC Ruhpolding					
47	32247		MIKOLASCH, Marina	2010	BSV-MU	TSV Koesching					
48	31521		SCHIMMELMANN, Florentina	2010	BSV-MU	Kirchheimer SC					
69	27193		DEICHMANN, Clara	2009	BSV-MU	SC Starnberg					
74	23683		BALTES, Clara	2008	BSV-MU	GSC Dachau					
105	27536		SCHREINER, Nick	2011	BSV-MU	SV Germering					
107	30208		STUERZER, Elias	2011	BSV-MU	SC Starnberg					
119	29743		HENLE, Moritz	2010	BSV-MU	SC Starnberg					
122	29426		BURIANEK, Jakob	2010	BSV-MU	WSV Muenchen					
134	25778		GRUBE, Calvin	2008	BSV-MU	Munich Youngstrs					
144	28394		FELIX, Benedikt	2009	BSV-WF	SC Partenkirchen					
147	25015		WINDECKER, Xaver	2008	BSV-MU	WSV Glonn					
148	24184		GERULLIS, Jan	2009	BSV-MU	WSV Muenchen					
161	28512		MARQUES, Micky	2009	BSV-MU	WSV Muenchen					
167	31803		MINDERLEIN, Moritz	2009	BSV-MU	Kirchheimer SC					

#### Disqualifiziert im 1. Durchgang

100	30922		SINGHAMMER, Kilian	2011	BSV-MU	Munich Youngstrs				Vorbei am Tor 30	
142	29865		MIX, Julian	2009	BSV-CH	SC Schleching Tga				Vorbei am Tor 29	

#### Nicht im Ziel 2. Durchgang

2	32102		KELLER, Helena	2011	BSV-MU	SC Fuerstenfeldbruck					
9	29968		ESZLARI, Enna	2011	BSV-MU	WSV Muenchen					
14	32215		SEDLMEIER, Theresa	2011	BSV-MU	SV Germering					
60	30355		LANGHANS, Joana	2009	BSV-CH	WSV Koenigssee TG BGD					
92	31773		GOSCHLER, Finn	2011	BSV-MU	Munich Youngstrs					
115	29907		JEHL, Niklas	2010	BSV-MU	TSV 1860 Muenchen					
131	25777		GRUBE, Marvin	2008	BSV-MU	Munich Youngstrs					
137	27463		RAITH, Konstantin	2008	BSV-MU	WSV Glonn					
145	27600		RATHMANN, Finn	2008	BSV-MU	SC Starnberg					
171	32203		PURWINS, Nikolai	2008	BSV-MU	Kirchheimer SC					

#### Disqualifiziert im 2. Durchgang

37	30706		JACOBSON, Sienna	2010	BSV-MU	TSV 1860 Muenchen				Vorbei am Tor 30	
----	-------	--	------------------	------	--------	-------------------	--	--	--	------------------	--

#### Bewerbsstatistik

Gemeldete Teilnehmer: 170

Bewerbsnummer: 1556MRBR

Seite 5



# SVM Cup U14/U16 Riesenslalom

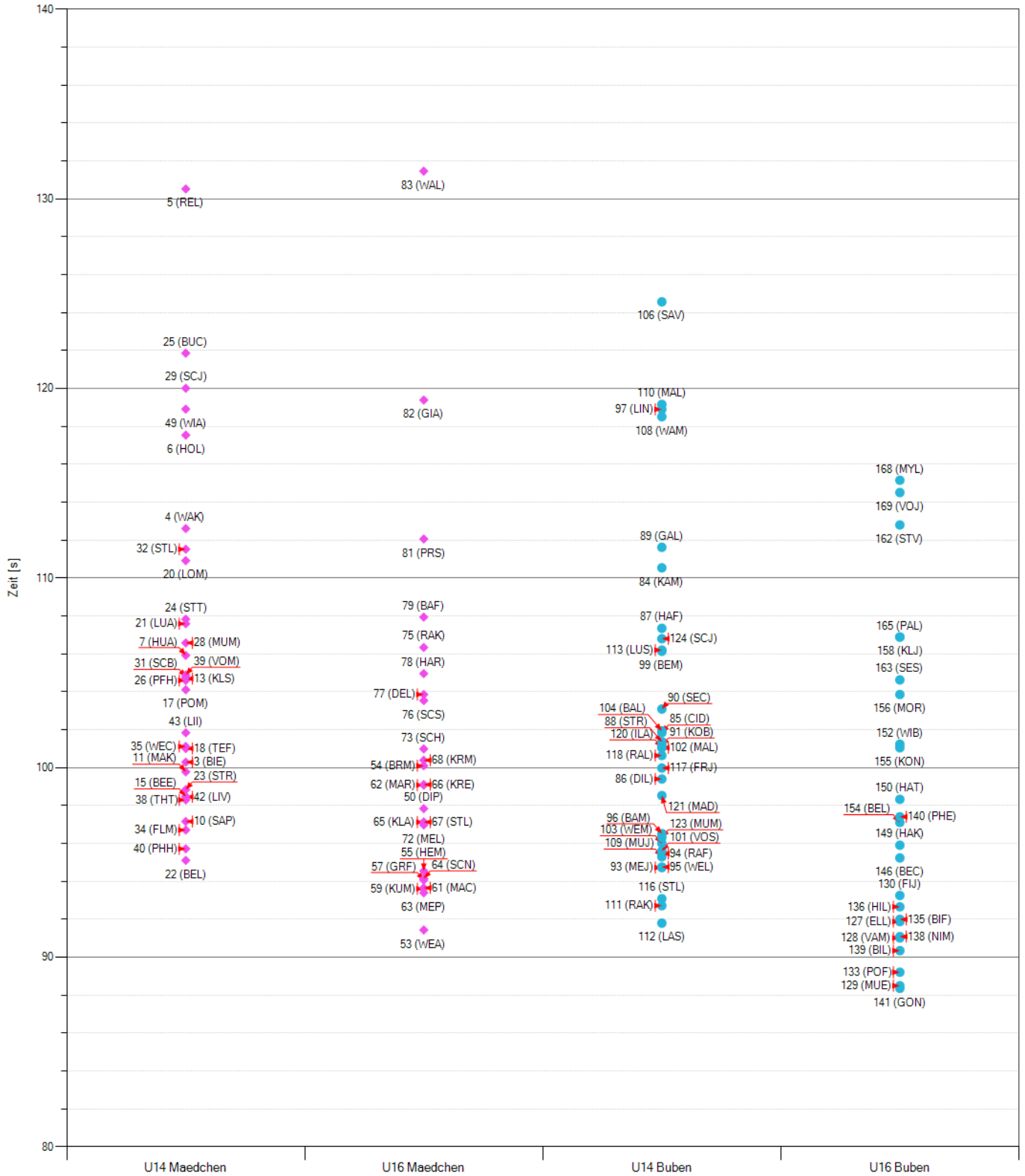


## ERGEBNISLISTE

18.02.2024  
Pass Thurn

Gewertete Teilnehmer: 110

Ausgeschiedene Teilnehmer: 60



## Zuschlagsberechnung Damen/Mädchen

F-Wert: 1010,00

Die besten 10 klassierten Teilnehmer des Bewerbs:

Rang	Laufzeit	Code	Name	Listenpunkte	Besten Fünf	Rennpunkte
1	1:31,44	27191	WEISS, Antonia	64,05	64,05	0,00
2	1:33,40	26117	MEZGER, Patricia	94,17		
3	1:33,61	28638	KUEHNLE, Marie	80,04		
4	1:33,66	25017	MATHAE, Carla	70,10	70,10	24,52
5	1:34,07	29023	GRASSL, Franziska	66,90	66,90	29,05
6	1:34,15	25292	SCHLECHT, Nicole	74,36	74,36	29,93
7	1:34,55	27594	HEGGE, Mailin	77,59		
1	1:35,11	29966	BENK, Lara	76,58	76,58	40,54
2	1:35,72	30019	PHILIPPSEN, Henrieke	109,93		
3	1:36,71	26643	FLUEGEL, Maraide	109,19		
					351,99	124,04
					>>A<<	>>C<<

Die besten 5 gestarten Teilnehmer des Bewerbs (laut Punkteliste):

Rang	Laufzeit	Code	Name	Listenpunkte	Bewerbsrang
1	1:31,44	27191	WEISS, Antonia	64,05	1
2	1:34,07	29023	GRASSL, Franziska	66,90	5
3	1:33,66	25017	MATHAE, Carla	70,10	4
4	1:34,15	25292	SCHLECHT, Nicole	74,36	6
5	1:35,11	29966	BENK, Lara	76,58	1
				351,99	
				>>B<<	

Berechneter Zuschlag:  $( 351,99 + 351,99 - 124,04 ) : 10 = 57,994$   
>>A<< >>B<< >>C<<

Gerundet: 57,99  
**Punktezuschlag: 57,99**  
 Minimumzuschlag: 25,00  
**Angewandter Zuschlag: 57,99**



## Zuschlagsberechnung Herren/Buben

F-Wert: 1010,00

Die besten 10 klassierten Teilnehmer des Bewerbs:

Rang	Laufzeit	Code	Name	Listenpunkte	Besten Fünf	Rennpunkte
1	1:28,36	27521	GOETZ, Nepomuk	17,31	17,31	0,00
2	1:28,50	27499	MUND, Elias	14,60	14,60	1,60
3	1:29,21	25776	POHLMANN, Frederik	32,30	32,30	9,72
4	1:30,35	28912	BIRKENMAYER, Lasse	35,56	35,56	22,75
5	1:31,02	27531	VALASEK, Maximilian	46,04		
6	1:31,09	29045	NITSCHKE, Maximilian	43,83		
1	1:31,80	30820	LANDGRAF, Sebastian	47,75		
7	1:31,88	27579	ELLER, Lois	61,59		
8	1:32,00	27597	BIRKENMAYER, Finn	38,38	38,38	41,61
9	1:32,66	27498	HIENDL, Leopold	70,50		
					138,15	75,68
					>>A<<	>>C<<

Die besten 5 gestarten Teilnehmer des Bewerbs (laut Punkteliste):

Rang	Laufzeit	Code	Name	Listenpunkte	Bewerbsrang
1	1:28,50	27499	MUND, Elias	14,60	2
2	1:28,36	27521	GOETZ, Nepomuk	17,31	1
3		25777	GRUBE, Marvin	28,12	NiZ
4		25778	GRUBE, Calvin	29,39	NiZ
5	1:29,21	25776	POHLMANN, Frederik	32,30	3
				121,72	
				>>B<<	

Berechneter Zuschlag:  $( 138,15 + 121,72 - 75,68 ) : 10 = 18,419$   
 >>A<< >>B<< >>C<<

Gerundet: 18,42  
**Punktezuschlag: 18,42**  
 Minimumzuschlag: 25,00  
**Angewandter Zuschlag: 25,00**

<b>Organisator:</b>	WSV Glonn		
<b>KAMPFGERICHT / JURY</b>	<b>TECHNISCHE DATEN</b>		
<b>Schiedsrichter:</b>	Florian Bernsdorf	WSV München	<b>Streckename:</b> Resterhöhe
<b>Rennleiter:</b>	Andreas Schön	WSV Glonn	<b>Höhen (Start/Ziel/Diff):</b> 1708 m / 1500 m / 208 m
<b>Trainervertreter:</b>	Felix Böschen	Munich Youngstrs	<b>Streckenlänge:</b> 600 m
<b>Auswertung / Zeitnahme:</b>	Sven Floßmann		
<b>Kurssetzer:</b>	<b>1. Durchgang</b>	<b>2. Durchgang</b>	
<b>Tore / R.-Änder.:</b>	Nils Schüller	WSV Glonn	Nils Schüller
<b>Vorläufer:</b>	31 / 30		WSV Glonn
<b>Startzeit:</b>	Max Mailer	WSV München	Max Mailer
<b>Wetter / Schnee:</b>	10:30		WSV München
	wolkig / griffig		<b>Temperatur (Start/Ziel):</b> 0 °C / 0 °C

Rang	Stnr	Code	Teilnehmer	JG	VB	Verein	Zeit-1	Zeit-2	Laufzeit	Diff [s]
<b>Damen</b>										
1	53	27191	WEISS, Antonia	2008	BSV-MU	SC Starnberg	45,77	45,67	1:31,44	
2	61	25017	MATHAE, Carla	2009	BSV-MU	SC Starnberg	46,19	47,47	1:33,66	2,22
3	64	25292	SCHLECHT, Nicole	2008	BSV-MU	WSV Muenchen	46,60	47,55	1:34,15	2,71
4	55	27594	HEGGE, Mailin	2008	BSV-MU	SC Starnberg	46,68	47,87	1:34,55	3,11
5	22	29966	BENK, Lara	2011	BSV-MU	WSV Muenchen	47,74	47,37	1:35,11	3,67
6	40	30019	PHILIPPSEN, Henrieke	2010	BSV-MU	Munich Youngstrs	47,68	48,04	1:35,72	4,28
7	34	26643	FLUEGEL, Maraide	2010	BSV-MU	SC Starnberg	48,25	48,46	1:36,71	5,27
8	65	29332	KLIER, Antonia	2008	BSV-MU	SV Germering	48,53	48,60	1:37,13	5,69
8	67	26466	STURHAN, Lea	2009	BSV-MU	TSV 1860 Muenchen	47,88	49,25	1:37,13	5,69
10	10	29963	SADOWSKI, Philippa	2011	BSV-MU	Munich Youngstrs	47,96	49,20	1:37,16	5,72
11	50	28397	DINGELDEY, Paula	2008	BSV-MU	WSV Muenchen	49,08	48,76	1:37,84	6,40
12	42	30699	LINK, Valentina	2010	BSV-MU	Munich Youngstrs	48,44	50,02	1:38,46	7,02
13	23	30354	STUMBAUM, Rahel	2011	BSV-MU	SC Fuerstenfeldbruck	48,79	50,05	1:38,84	7,40
14	62	27721	MANGOLD, Ria	2008	BSV-MU	TSV 1860 Muenchen	48,86	50,22	1:39,08	7,64
15	54	28308	BRODKORB, Molly	2009	BSV-MU	WSV Muenchen	50,12	49,98	1:40,10	8,66
16	68	27979	KRAFFT, Mia Sophie	2009	BSV-MU	Skiteam Oberhaching	50,48	49,91	1:40,39	8,95
17	73	27985	SCHLAGBOEHMER, Hannah	2009	BSV-MU	Skiteam Oberhaching	50,50	50,49	1:40,99	9,55
18	18	31071	TERNES, Fiene	2011	BSV-MU	Munich Youngstrs	49,41	51,60	1:41,01	9,57
19	35	29515	WEINHEIMER, Charlotte	2010	BSV-MU	TSV 1860 Muenchen	50,10	51,02	1:41,12	9,68
20	76	31878	SCHILLER, Sara	2009	BSV-MU	GSC Dachau	51,64	51,90	1:43,54	12,10
21	77	22233	DEUTSCHENBAUR, Lea	2008	BSV-MU	Skiteam Oberhaching	51,32	52,54	1:43,86	12,42
22	17	30020	POEHLER, Mia	2011	BSV-MU	Munich Youngstrs	50,76	53,35	1:44,11	12,67
23	26	30702	PFATTNER, Helena	2011	BSV-MU	WSV Glonn	51,89	52,71	1:44,60	13,16
24	13	29333	KLIER, Sophie	2011	BSV-MU	SV Germering	51,85	52,85	1:44,70	13,26
25	39	25770	VON SCHOENFELDT, Milena	2010	BSV-MU	SC Starnberg	51,95	52,94	1:44,89	13,45
26	78	27021	HAMMELEHLE, Rosa	2008	BSV-MU	WSV Muenchen	51,65	53,31	1:44,96	13,52
27	75	27604	RAHMER, Kajsa	2008	BSV-MU	SC Starnberg	53,01	53,33	1:46,34	14,90
28	28	30701	MUELLER, Mia	2011	BSV-MU	WSV Glonn	53,14	53,44	1:46,58	15,14
29	24	30705	STEIDLE, Theresa	2011	BSV-MU	WSV Glonn	53,53	54,30	1:47,83	16,39
30	79	28757	BADER, Franziska	2009	BSV-MU	WSV Glonn	53,27	54,67	1:47,94	16,50
31	20	31911	LOHSE, Magdalena	2011	BSV-MU	SC Starnberg	54,36	56,56	1:50,92	19,48

### ERGEBNISLISTE

18.02.2024

Pass Thurn

Rang	Stnr	Code	Teilnehmer	JG	VB	Verein	Zeit-1	Zeit-2	Laufzeit	Diff [s]
32	32	29627	STANNECKER, Luisa	2010	BSV-MU	SC Fuerstenfeldbruck	55,70	55,82	1:51,52	20,08
33	81	30460	PROSS, Saphia	2009	BSV-MU	TSV 1860 Muenchen	55,15	56,91	1:52,06	20,62
34	6	29970	HOEGERL, Lisa	2011	BSV-MU	WSV Muenchen	57,99	59,55	1:57,54	26,10
35	49	31804	WILDNER, Antonia	2010	BSV-MU	Kirchheimer SC	57,56	1:01,35	1:58,91	27,47
36	82	27587	GILGER, Anna	2008	BSV-MU	TSV Neuried	57,74	1:01,65	1:59,39	27,95
37	29	30829	SCHIRMER, Julia	2011	BSV-MU	WSV Glonn	59,91	1:00,10	2:00,01	28,57
38	25	29967	BUSCH, Clara	2011	BSV-MU	WSV Muenchen	59,84	1:02,02	2:01,86	30,42
39	5	32950	REICHL, Lina	2011	BSV-MU	SC Fuerstenfeldbruck	1:02,53	1:07,99	2:10,52	39,08
40	83	32730	WALDECK, Loreen	2008	BSV-MU	SC Pasing	1:04,20	1:07,26	2:11,46	40,02
---	1	27538	FALTTHAUSER, Franz	2011	BSV-MU	SV Germering	NAS	---		
---	2	32102	KELLER, Helena	2011	BSV-MU	SC Fuerstenfeldbruck	54,42	NIZ		
---	8	29315	HUEBNER, Marlene	2011	BSV-MU	SC Fuerstenfeldbruck	NAS	---		
---	9	29968	ESZLARI, Enna	2011	BSV-MU	WSV Muenchen	56,80	NIZ		
---	12	30697	HALTMAIER, Martha	2011	BSV-MU	WSV Glonn	NAS	---		
---	14	32215	SEDLMEIER, Theresa	2011	BSV-MU	SV Germering	54,93	NIZ		
---	19	31240	SCHILLER, Josephine	2011	BSV-MU	Kirchheimer SC	NAS	---		
---	33	30045	HEGGE, Valerie	2010	BSV-MU	SC Starnberg	NIZ	---		
---	36	32786	GOETTLER, Stephanie	2010	BSV-MU	SC Indersdorf	NIZ	---		
---	37	30706	JACOBSON, Sienna	2010	BSV-MU	TSV 1860 Muenchen	49,63	DIS		
---	41	32400	SEEL, Sophie	2010	BSV-MU	WSV Glonn	NAS	---		
---	44	29405	WUSTMANN, Anna-Lena	2010	BSV-MU	Munich Youngstrs	NAS	---		
---	45	30432	PETERS, Nina	2010	BSV-MU	Munich Youngstrs	NAS	---		
---	47	32247	MIKOLASCH, Marina	2010	BSV-MU	TSV Koesching	NIZ	---		
---	48	31521	SCHIMMELMANN, Florentina	2010	BSV-MU	Kirchheimer SC	NIZ	---		
---	56	26428	BIALAS, Catinca	2009	BSV-MU	Munich Youngstrs	NAS	---		
---	58	26528	GRAUER, Pernila	2008	BSV-MU	SC Starnberg	NAS	---		
---	69	27193	DEICHMANN, Clara	2009	BSV-MU	SC Starnberg	NIZ	---		
---	70	27603	KRACKE, Alea	2008	BSV-MU	SC Starnberg	NAS	---		
---	71	27534	RUSS, Alina	2009	BSV-MU	SC Starnberg	NAS	---		
---	74	23683	BALTES, Clara	2008	BSV-MU	GSC Dachau	NIZ	---		
---	80	29598	TRAPP, Emily	2008	BSV-MU	Munich Youngstrs	NAS	---		

### Herren

1	141	27521	GOETZ, Nepomuk	2008	BSV-MU	SC Starnberg	44,49	43,87	1:28,36	
2	129	27499	MUND, Elias	2009	BSV-MU	Munich Youngstrs	44,53	43,97	1:28,50	0,14
3	133	25776	POHLMANN, Frederik	2009	BSV-MU	Munich Youngstrs	44,99	44,22	1:29,21	0,85
4	139	28912	BIRKENMAYER, Lasse	2009	BSV-MU	SC Starnberg	45,54	44,81	1:30,35	1,99
5	112	30820	LANDGRAF, Sebastian	2010	BSV-MU	Munich Youngstrs	46,32	45,48	1:31,80	3,44
6	135	27597	BIRKENMAYER, Finn	2008	BSV-MU	SC Starnberg	45,81	46,19	1:32,00	3,64
7	136	27498	HIENDL, Leopold	2009	BSV-MU	TSV 1860 Muenchen	46,41	46,25	1:32,66	4,30
8	116	29514	STUERZER, Leon	2010	BSV-MU	SC Starnberg	46,26	46,83	1:33,09	4,73
9	130	31875	FISCHER, Julius	2009	BSV-MU	Munich Youngstrs	46,19	47,07	1:33,26	4,90
10	95	26470	WEISS, Lukas	2011	BSV-MU	WSV Glonn	46,58	48,18	1:34,76	6,40
11	109	30700	MUEHLFENZL, Julius	2011	BSV-MU	WSV Glonn	47,85	47,45	1:35,30	6,94
12	94	30703	RAITH, Ferdinand	2011	BSV-MU	WSV Glonn	47,80	47,67	1:35,47	7,11
13	101	29987	VOLLMUTH, Simon	2011	BSV-MU	TSV 1860 Muenchen	48,51	47,10	1:35,61	7,25
14	149	27593	HAURY, Korbinian	2008	BSV-MU	SC Starnberg	47,94	47,97	1:35,91	7,55
15	103	30209	WEISS, Moritz	2011	BSV-MU	SC Starnberg	48,06	47,95	1:36,01	7,65

Bewerbsnummer: 1556MRBR

Seite 2

### ERGEBNISLISTE

18.02.2024

Pass Thurn

Rang	Stnr	Code	Teilnehmer	JG	VB	Verein	Zeit-1	Zeit-2	Laufzeit	Diff [s]
16	123	29624	MUELLER, Maximilian	2010	BSV-MU	SC Fuerstenfeldbruck	48,27	48,05	1:36,32	7,96
17	96	30982	BAUTZ, Maximilian	2011	BSV-MU	Munich Youngstrs	47,98	48,54	1:36,52	8,16
18	154	30681	BEHREND, Linus	2008	BSV-MU	TSV 1860 Muenchen	48,72	48,39	1:37,11	8,75
19	150	27618	HARTMANN, Till	2009	BSV-MU	WSV Glonn	49,07	49,26	1:38,33	9,97
20	121	30578	MANGOLD, Dominik	2010	BSV-MU	TSV 1860 Muenchen	49,18	49,35	1:38,53	10,17
21	86	30044	DIAN, Laurin	2011	BSV-MU	SC Starnberg	49,26	50,14	1:39,40	11,04
22	117	30396	FROMM, Julian	2010	BSV-MU	Munich Youngstrs	49,51	50,47	1:39,98	11,62
23	118	30047	RAHMER, Lasse	2010	BSV-MU	Munich Youngstrs	50,18	50,46	1:40,64	12,28
24	102	29971	MARQUES, Leo	2011	BSV-MU	WSV Muenchen	49,31	51,74	1:41,05	12,69
24	155	30078	KOBOECKEN, Nils	2009	BSV-MU	SC Fuerstenfeldbruck	50,36	50,69	1:41,05	12,69
26	120	30046	ILLEK, Anton	2010	BSV-MU	Munich Youngstrs	50,37	50,69	1:41,06	12,70
27	152	28325	WIEDEMANN, Bastian	2009	BSV-MU	TSV 1860 Muenchen	50,66	50,58	1:41,24	12,88
28	88	30704	STEIDLE, Raphael	2011	BSV-MU	WSV Glonn	49,65	51,71	1:41,36	13,00
29	85	30696	CICALINI, David	2011	BSV-MU	Munich Youngstrs	50,25	51,59	1:41,84	13,48
30	90	27957	SENG, Christian	2011	BSV-MU	SC Starnberg	51,15	51,94	1:43,09	14,73
31	156	30482	MORITA, Reon	2009	BSV-MU	TSV 1860 Muenchen	51,49	52,37	1:43,86	15,50
32	163	28913	SENG, Sebastian	2009	BSV-MU	SC Starnberg	51,88	52,75	1:44,63	16,27
33	99	28218	BENEDIKT, Moritz	2011	BSV-MU	Skiteam Oberhaching	53,09	53,05	1:46,14	17,78
34	113	25267	LUPP, Sebastian	2010	BSV-MU	Skiteam Oberhaching	52,25	53,95	1:46,20	17,84
35	124	27984	SCHLAGBOEHMER, Jakob	2010	BSV-MU	Skiteam Oberhaching	52,47	54,33	1:46,80	18,44
36	158	31877	KLUSMANN, Julian	2009	BSV-MU	SC Starnberg	53,72	53,17	1:46,89	18,53
36	165	28324	PAETZOLD, Lucas	2009	BSV-MU	TSV 1860 Muenchen	53,19	53,70	1:46,89	18,53
38	84	30991	KACHELRISS, Marijan Johann	2011	BSV-MU	SC Fuerstenfeldbruck	53,87	56,67	1:50,54	22,18
39	89	32109	GANSER, Lukas	2011	BSV-MU	GSC Dachau	54,97	56,65	1:51,62	23,26
40	162	31224	STAINER, Valentin	2009	BSV-MU	Kirchheimer SC	55,69	57,11	1:52,80	24,44
41	169	32087	VOGRINCIC, Julian	2009	BSV-MU	TSV 1860 Muenchen	56,13	58,38	1:54,51	26,15
42	168	26225	MYERS, Leif	2009	BSV-MU	Skiteam Oberhaching	57,59	57,57	1:55,16	26,80
43	108	32731	WALDECK, Marques	2011	BSV-MU	SC Pasing	56,54	1:01,97	1:58,51	30,15
44	97	30685	LIEBEL, Nicholas	2011	BSV-MU	SC Fuerstenfeldbruck	56,11	1:02,79	1:58,90	30,54
45	110	32066	MAYR, Luca Antonio	2011	BSV-MU	SV Germering	57,60	1:01,56	1:59,16	30,80
46	106	32916	SATZL, Valentin	2011	BSV-MU	Skiteam Oberhaching	1:03,01	1:01,56	2:04,57	36,21
---	92	31773	GOSCHLER, Finn	2011	BSV-MU	Munich Youngstrs	47,55	NIZ		
---	100	30922	SINGHAMMER, Kilian	2011	BSV-MU	Munich Youngstrs	DIS	---		
---	105	27536	SCHREINER, Nick	2011	BSV-MU	SV Germering	NIZ	---		
---	107	30208	STUERZER, Elias	2011	BSV-MU	SC Starnberg	NIZ	---		
---	114	27201	ZIOLKOWSKI, Jan	2010	BSV-MU	WSV Glonn	NAS	---		
---	115	29907	JEHL, Niklas	2010	BSV-MU	TSV 1860 Muenchen	55,63	NIZ		
---	119	29743	HENLE, Moritz	2010	BSV-MU	SC Starnberg	NIZ	---		
---	122	29426	BURIANEK, Jakob	2010	BSV-MU	WSV Muenchen	NIZ	---		
---	125	32981	HASSMANN, Linus	2010	BSV-MU	TSV Koesching	NAS	---		
---	126	33245	HOPFEN, Benedikt	2010	BSV-MU	TSV 1860 Muenchen	NAS	---		
---	131	25777	GRUBE, Marvin	2008	BSV-MU	Munich Youngstrs	44,31	NIZ		
---	132	26047	MUELLER, Lauro	2008	BSV-MU	SV Germering	NAS	---		
---	134	25778	GRUBE, Calvin	2008	BSV-MU	Munich Youngstrs	NIZ	---		
---	137	27463	RAITH, Konstantin	2008	BSV-MU	WSV Glonn	46,48	NIZ		
---	143	28760	BREITSCHAFT, Paul	2009	BSV-MU	WSV Glonn	NAS	---		
---	145	27600	RATHMANN, Finn	2008	BSV-MU	SC Starnberg	48,58	NIZ		
---	147	25015	WINDECKER, Xaver	2008	BSV-MU	WSV Glonn	NIZ	---		

### ERGEBNISLISTE

18.02.2024

Pass Thurn

Rang	Stnr	Code	Teilnehmer	JG	VB	Verein	Zeit-1	Zeit-2	Laufzeit	Diff [s]
---	148	24184	GERULLIS, Jan	2009	BSV-MU	WSV Muenchen	NIZ	---		
---	151	24369	MEIER, Quentin	2009	BSV-MU	Munich Youngstrs	NAS	---		
---	160	30969	ABRAHAM, Benno	2009	BSV-MU	TSV 1860 Muenchen	NAS	---		
---	161	28512	MARQUES, Micky	2009	BSV-MU	WSV Muenchen	NIZ	---		
---	164	31863	HALLER, Luca	2008	BSV-MU	TSV 1860 Muenchen	NAS	---		
---	166	32256	SCHMIDTNER, Simon	2009	BSV-MU	TSV Koesching	NAS	---		
---	167	31803	MINDERLEIN, Moritz	2009	BSV-MU	Kirchheimer SC	NIZ	---		
---	170	33257	VON APPEN, Moritz	2009	BSV-MU	WSV Glonn	NAS	---		
---	171	32203	PURWINS, Nikolai	2008	BSV-MU	Kirchheimer SC	53,52	NIZ		

#### Nicht am Start 1. Durchgang

1	27538	FALTTHAUSER, Franz	2011	BSV-MU	SV Germering
8	29315	HUEBNER, Marlene	2011	BSV-MU	SC Fuerstenfeldbruck
12	30697	HALTMAIER, Martha	2011	BSV-MU	WSV Glonn
19	31240	SCHILLER, Josephine	2011	BSV-MU	Kirchheimer SC
41	32400	SEEL, Sophie	2010	BSV-MU	WSV Glonn
44	29405	WUSTMANN, Anna-Lena	2010	BSV-MU	Munich Youngstrs
45	30432	PETERS, Nina	2010	BSV-MU	Munich Youngstrs
56	26428	BIALAS, Catinca	2009	BSV-MU	Munich Youngstrs
58	26528	GRAUER, Pernila	2008	BSV-MU	SC Starnberg
70	27603	KRACKE, Alea	2008	BSV-MU	SC Starnberg
71	27534	RUSS, Alina	2009	BSV-MU	SC Starnberg
80	29598	TRAPP, Emily	2008	BSV-MU	Munich Youngstrs
114	27201	ZIOLKOWSKI, Jan	2010	BSV-MU	WSV Glonn
125	32981	HASSMANN, Linus	2010	BSV-MU	TSV Koesching
126	33245	HOPFEN, Benedikt	2010	BSV-MU	TSV 1860 Muenchen
132	26047	MUELLER, Lauro	2008	BSV-MU	SV Germering
143	28760	BREITSCHAFT, Paul	2009	BSV-MU	WSV Glonn
151	24369	MEIER, Quentin	2009	BSV-MU	Munich Youngstrs
160	30969	ABRAHAM, Benno	2009	BSV-MU	TSV 1860 Muenchen
164	31863	HALLER, Luca	2008	BSV-MU	TSV 1860 Muenchen
166	32256	SCHMIDTNER, Simon	2009	BSV-MU	TSV Koesching
170	33257	VON APPEN, Moritz	2009	BSV-MU	WSV Glonn

#### Nicht im Ziel 1. Durchgang

33	30045	HEGGE, Valerie	2010	BSV-MU	SC Starnberg
36	32786	GOETTLER, Stephanie	2010	BSV-MU	SC Indersdorf
47	32247	MIKOLASCH, Marina	2010	BSV-MU	TSV Koesching
48	31521	SCHIMMELMANN, Florentina	2010	BSV-MU	Kirchheimer SC
69	27193	DEICHMANN, Clara	2009	BSV-MU	SC Starnberg
74	23683	BALTES, Clara	2008	BSV-MU	GSC Dachau
105	27536	SCHREINER, Nick	2011	BSV-MU	SV Germering
107	30208	STUERZER, Elias	2011	BSV-MU	SC Starnberg
119	29743	HENLE, Moritz	2010	BSV-MU	SC Starnberg
122	29426	BURIANEK, Jakob	2010	BSV-MU	WSV Muenchen
134	25778	GRUBE, Calvin	2008	BSV-MU	Munich Youngstrs
147	25015	WINDECKER, Xaver	2008	BSV-MU	WSV Glonn

### ERGEBNISLISTE

18.02.2024

Pass Thurn

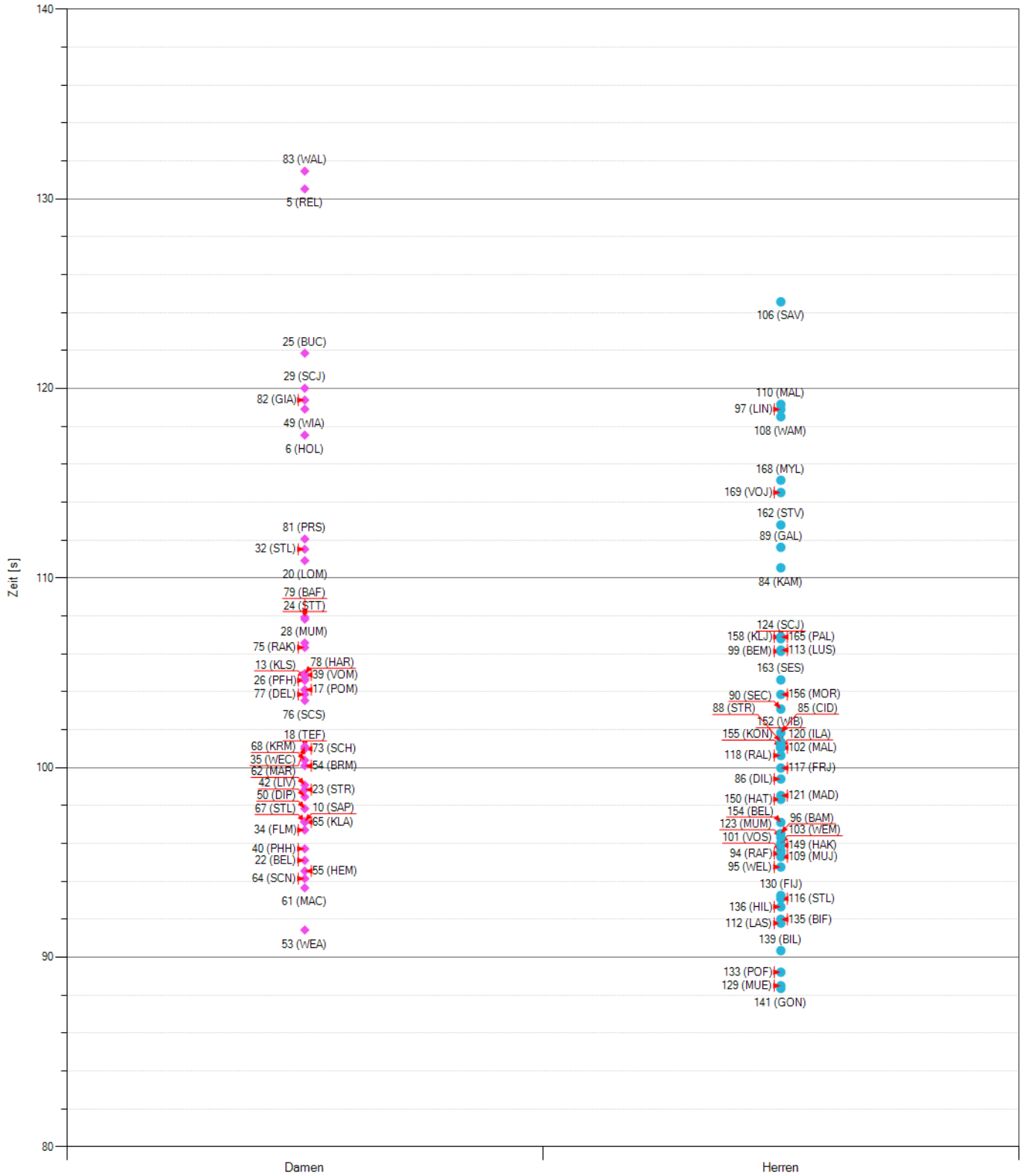
Rang	Stnr	Code	Teilnehmer	JG	VB	Verein	Zeit-1	Zeit-2	Laufzeit	Diff [s]
148	24184		GERULLIS, Jan	2009	BSV-MU	WSV Muenchen				
161	28512		MARQUES, Micky	2009	BSV-MU	WSV Muenchen				
167	31803		MINDERLEIN, Moritz	2009	BSV-MU	Kirchheimer SC				
<b>Disqualifiziert im 1. Durchgang</b>										
100	30922		SINGHAMMER, Kilian	2011	BSV-MU	Munich Youngstrs			Vorbei am Tor 30	
<b>Nicht im Ziel 2. Durchgang</b>										
2	32102		KELLER, Helena	2011	BSV-MU	SC Fuerstenfeldbruck				
9	29968		ESZLARI, Enna	2011	BSV-MU	WSV Muenchen				
14	32215		SEDLMEIER, Theresa	2011	BSV-MU	SV Germering				
92	31773		GOSCHLER, Finn	2011	BSV-MU	Munich Youngstrs				
115	29907		JEHL, Niklas	2010	BSV-MU	TSV 1860 Muenchen				
131	25777		GRUBE, Marvin	2008	BSV-MU	Munich Youngstrs				
137	27463		RAITH, Konstantin	2008	BSV-MU	WSV Glonn				
145	27600		RATHMANN, Finn	2008	BSV-MU	SC Starnberg				
171	32203		PURWINS, Nikolai	2008	BSV-MU	Kirchheimer SC				
<b>Disqualifiziert im 2. Durchgang</b>										
37	30706		JACOBSON, Sienna	2010	BSV-MU	TSV 1860 Muenchen			Vorbei am Tor 30	

### Bewerbsstatistik

Gemeldete Teilnehmer: 134

Gewertete Teilnehmer: 86

Ausgeschiedene Teilnehmer: 48





U14U16-2024-02-1718

Kombination  
Riesenslalom, Slalom

INOFFIZIELLE ERGEBNISLISTE

Rang	DSV-ID	Teilnehmer + Verein	JG	VB	--RS--	--SL--	Total
<b><u>Damen</u></b>							
1.	27191	WEISS Antonia SC Starnberg	08	BSV-MU	0,00	0,00 .....	0,00
2.	29966	BENK Lara WSV Muenchen	11	BSV-MU	40,54	66,65 .....	107,19
3.	28397	DINGELDEY Paula WSV Muenchen	08	BSV-MU	70,69	73,34 .....	144,03
4.	26466	STURHAN Lea TSV 1860 Muenchen	09	BSV-MU	62,85	84,08 .....	146,93
5.	29963	SADOWSKI Philippa Munich Youngstrs	11	BSV-MU	63,18	93,24 .....	156,42
6.	28308	BRODKORB Molly WSV Muenchen	09	BSV-MU	95,65	69,46 .....	165,11
7.	29332	KLIER Antonia SV Germering	08	BSV-MU	62,85	104,80 .....	167,65
8.	30699	LINK Valentina Munich Youngstrs	10	BSV-MU	77,54	102,74 .....	180,28
9.	29515	WEINHEIMER Charlotte TSV 1860 Muenchen	10	BSV-MU	106,92	94,15 .....	201,07
10.	30020	POEHLER Mia Munich Youngstrs	11	BSV-MU	139,95	106,54 .....	246,49
11.	25770	VON SCHOENFELDT Milena SC Starnberg	10	BSV-MU	148,56	98,53 .....	247,09
12.	30702	PFATTNER Helena WSV Glonn	11	BSV-MU	145,36	141,06 .....	286,42
13.	30705	STEIDLE Theresa WSV Glonn	11	BSV-MU	181,04	156,84 .....	337,88
14.	27604	RAHMER Kajsa SC Starnberg	08	BSV-MU	164,58	180,95 .....	345,53
15.	29333	KLIER Sophie SV Germering	11	BSV-MU	146,46	220,59 .....	367,05
16.	31911	LOHSE Magdalena SC Starnberg	11	BSV-MU	215,17	171,95 .....	387,12
17.	28757	BADER Franziska WSV Glonn	09	BSV-MU	182,25	205,32 .....	387,57
18.	29627	STANNECKER Luisa SC Fuerstenfeldbruck	10	BSV-MU	221,79	170,05 .....	391,84
19.	30701	MUELLER Mia WSV Glonn	11	BSV-MU	167,23	267,01 .....	434,24
20.	30460	PROSS Saphia TSV 1860 Muenchen	09	BSV-MU	227,76	246,44 .....	474,20
21.	30829	SCHIRMER Julia WSV Glonn	11	BSV-MU	315,57	235,87 .....	551,44
22.	29967	BUSCH Clara WSV Muenchen	11	BSV-MU	336,00	236,04 .....	572,04
23.	31804	WILDNER Antonia Kirchheimer SC	10	BSV-MU	303,42	270,73 .....	574,15
24.	32730	WALDECK Loreen SC Pasing	08	BSV-MU	442,04	374,70 .....	816,74





U14U16-2024-02-1718

Kombination  
Riesenslalom, Slalom

INOFFIZIELLE ERGEBNISLISTE

Rang	DSV-ID	Teilnehmer + Verein	JG	VB	--RS--	--SL--	Total
<b>Herren</b>							
1.	27521	GOETZ Nepomuk SC Starnberg	08	BSV-MU	0,00	0,00 .....	0,00
2.	28912	BIRKENMAYER Lasse SC Starnberg	09	BSV-MU	22,75	13,89 .....	36,64
3.	30820	LANDGRAF Sebastian Munich Youngstrs	10	BSV-MU	39,32	35,87 .....	75,19
4.	27597	BIRKENMAYER Finn SC Starnberg	08	BSV-MU	41,61	39,91 .....	81,52
5.	29624	MUELLER Maximilian SC Fuerstenfeldbruck	10	BSV-MU	90,99	59,69 .....	150,68
6.	30982	BAUTZ Maximilian Munich Youngstrs	11	BSV-MU	93,27	69,01 .....	162,28
7.	27593	HAURY Korbinian SC Starnberg	08	BSV-MU	86,30	97,23 .....	183,53
8.	26470	WEISS Lukas WSV Glonn	11	BSV-MU	73,16	128,08 .....	201,24
9.	30209	WEISS Moritz SC Starnberg	11	BSV-MU	87,44	116,74 .....	204,18
10.	29987	VOLLMUTH Simon TSV 1860 Muenchen	11	BSV-MU	82,87	124,66 .....	207,53
11.	29514	STUERZER Leon SC Starnberg	10	BSV-MU	54,07	153,75 .....	207,82
12.	27618	HARTMANN Till WSV Glonn	09	BSV-MU	113,96	111,47 .....	225,43
13.	30396	FROMM Julian Munich Youngstrs	10	BSV-MU	132,82	115,69 .....	248,51
14.	30704	STEIDLE Raphael WSV Glonn	11	BSV-MU	148,60	103,91 .....	252,51
15.	30696	CICALINI David Munich Youngstrs	11	BSV-MU	154,08	106,55 .....	260,63
16.	28913	SENG Sebastian SC Starnberg	09	BSV-MU	185,97	165,89 .....	351,86
17.	31877	KLUSMANN Julian SC Starnberg	09	BSV-MU	211,81	199,82 .....	411,63
18.	32109	GANSER Lukas GSC Dachau	11	BSV-MU	265,87	199,82 .....	465,69
19.	30991	KACHELRISS Marijan Johann SC Fuerstenfeldbruck	11	BSV-MU	253,53	283,77 .....	537,30
20.	26225	MYERS Leif Skiteam Oberhaching	09	BSV-MU	306,34	264,43 .....	570,77
21.	30685	LIEBEL Nicholas SC Fuerstenfeldbruck	11	BSV-MU	349,09	233,31 .....	582,40
22.	32066	MAYR Luca Antonio SV Germering	11	BSV-MU	352,06	248,17 .....	600,23
23.	32731	WALDECK Marques SC Pasing	11	BSV-MU	344,63	271,38 .....	616,01



**U14U16-2024-02-1718**  
**Kombination**  
**Riesenslalom, Slalom**  
**INOFFIZIELLE ERGEBNISLISTE**

---

Schiedsrichter

Florian Bernsdorf