

# Sparkassen Schülercup U14 - U16

## Bischofswiesen - Göttschen, 28.12.2024



28.12.2024

Bischofswiesen -  
Göttschen



### ERGEBNISLISTE

Organisator: SC Hammer

#### KAMPFGERICHT / JURY

Schiedsrichter: S.Kurz SK Berchtesgaden  
Rennleiter: B.Schmid SC Hammer  
Trainervertreter: L.Moderegger BSC Surheim  
Auswertung / Zeitnahme: SC Hammer

#### TECHNISCHE DATEN

Streckename: Göttschen  
Höhen (Start/Ziel/Diff): 1100 m / 880 m / 220 m  
Streckenlänge: 800 m  
Homolog Nr.: 10069/01/17

Kurssetzer: M.Ferstl SC Hammer

Tore / R.-Änder.: 31 / 29

Vorläufer: K.Dien  
A.Eisenreich  
M.Bartl

#### 2. Durchgang

B.Pfob  
A.Kurz  
A.Freuling  
M.Schmidt

Startzeit: 17:00

Wetter / Schnee: klar / hart

18:40

Temperatur (Start/Ziel): -1 °C / -1 °C

Rang	Stnr	Code	Teilnehmer	JG	VB	Verein	Zeit-1	Zeit-2	Laufzeit	Diff [s]	Punkte
------	------	------	------------	----	----	--------	--------	--------	----------	----------	--------

#### Mädchen

1	33	26649	SACHSENROEDER, Greta	2009	BSV-CH	SC Hammer	46,29	45,59	1:31,88		25,00
2	103	29023	GRASSL, Franziska	2009	BSV-CH	WSV Koenigssee TG BGD	47,62	47,09	1:34,71	2,83	56,11
3	34	28482	MACHALA, Karolina	2009	BSV-CH	SC Ainring	47,97	47,26	1:35,23	3,35	61,83
4	32	28612	LAPPER, Josefa	2009	BSV-CH	SC Ainring	47,87	47,77	1:35,64	3,76	66,33
5	38	24324	WALCH, Eva-Maria	2010	BSV-CH	SK Berchtesgaden TG BGD	49,11	47,92	1:37,03	5,15	81,61
6	41	28836	REHEIS, Julia	2009	BSV-IG	SC Aising-Pang	49,06	48,13	1:37,19	5,31	83,37
7	40	23873	HERRMANN, Helene	2010	LSS	SV Lok Nossen	48,91	48,71	1:37,62	5,74	88,10
8	39	28763	LUDWIG, Nina	2010	BSV-CH	BSC Surheim	49,04	48,78	1:37,82	5,94	90,30
9	35	31615	GUGG, Johanna	2009	BSV-CH	BSC Surheim	49,94	48,19	1:38,13	6,25	93,70
10	36	28638	KUEHNLE, Marie	2009	SSV-Nord	Snow-Company Winterbach	49,11	49,12	1:38,23	6,35	94,80
11	43	29423	LUX, Leni	2010	BSV-IG	SV Nussdorf	50,82	49,42	1:40,24	8,36	116,90
12	12	31641	REHEIS, Christina	2012	BSV-IG	SC Aising-Pang	50,30	50,24	1:40,54	8,66	120,20
13	44	30519	GOETZE, Julia	2010	BSV-IG	SC Rosenheim	51,01	49,96	1:40,97	9,09	124,92
14	45	29533	HOLLNAICHER, Marlene	2010	BSV-IG	SC Rosenheim	50,72	50,27	1:40,99	9,11	125,14
15	47	26334	SCHAETZLE, Maja	2010	SVS-Ost	SC Schoenwald	51,37	50,52	1:41,89	10,01	135,04
16	37	32405	MUSCULUS, Lilly Mia	2010	BSV-IG	SC Rosenheim	51,56	50,58	1:42,14	10,26	137,78
17	9	31642	NOE, Marlene	2012	BSV-IG	SC Aising-Pang	51,86	51,19	1:43,05	11,17	147,79
18	24	29980	HOLLNAICHER, Lisa	2011	BSV-IG	SC Rosenheim	52,23	51,31	1:43,54	11,66	153,17
19	23	24490	GRETEN, Lena	2011	NSV	SC Springe	52,37	51,23	1:43,60	11,72	153,83
20	8	31165	SCHWARZENBECK, Luna Sophie	2012	LSS	SC Schoeneck	53,08	52,71	1:45,79	13,91	177,91
21	29	26196	HUMMER, Amelie	2011	BSV-CH	SK Berchtesgaden TG BGD	53,57	52,71	1:46,28	14,40	183,29
22	16	31914	KASTNER, Marlene	2012	BSV-CH	WSV Koenigssee TG BGD	53,38	52,91	1:46,29	14,41	183,40
23	27	30297	HUBER, Amelie	2011	BSV-CH	Skiclub Schleching TGA	54,31	52,16	1:46,47	14,59	185,38
24	18	31364	SCHNITZKE, Sophia	2012	BSV-IG	TSV Brannenburg	53,87	52,64	1:46,51	14,63	185,82
25	42	28834	GOEBEL, Filippa	2009	BSV-IG	SC Aising-Pang	53,94	52,75	1:46,69	14,81	187,80
26	22	31044	BEER, Marta	2011	BSV-IG	SC Bad Aibling	53,65	53,09	1:46,74	14,86	188,35
27	30	27474	KUEHBANDNER, Sophia	2011	BSV-IG	SC Aising-Pang	53,50	53,31	1:46,81	14,93	189,12
28	51	29858	HASSLBERGER, Lena	2010	BSV-CH	SC Ruhpolding	53,14	53,68	1:46,82	14,94	189,23
29	19	30213	RITSCH, Amy	2011	BSV-CH	WSV Koenigssee TG BGD	54,52	52,85	1:47,37	15,49	195,28
30	49	28520	DORNBERG, Lisa	2009	LSS	SC Schoeneck	53,87	53,72	1:47,59	15,71	197,69
31	28	30752	ZAUNMUELLER, Tori	2011	BSV-CH	TSV Marquartstein	54,64	54,07	1:48,71	16,83	210,01

Bewerbsnummer: 1252MRBR

Seite 1



www.race-horology.com

Copyright © 2019-2023 by Sven Flossmann  
Version 1.0.31.0

Ausdruck: 28.12.2024 19:47:34

Timing: Alge TdC 8000/8001

# Sparkassen Schülercup U14 - U16

## Bischofswiesen - Götschen, 28.12.2024



28.12.2024

Bischofswiesen -  
Götschen

### ERGEBNISLISTE



Rang	Stnr	Code	Teilnehmer	JG	VB	Verein	Zeit-1	Zeit-2	Laufzeit	Diff [s]	Punkte
32	52	29593	CHRISTOFORETTI, Emma	2010	BSV-IG	TSV Brannenburg	54,40	54,40	1:48,80	16,92	210,99
33	17	31313	WOELKHAMMER, Miriam	2012	BSV-IG	SC Bad Aibling	54,61	55,89	1:50,50	18,62	229,68
34	7	31640	SCHNEEMAYER, Clea	2012	BSV-IG	SC Aising-Pang	55,95	54,58	1:50,53	18,65	230,01
35	1	30089	AUMANN, Sanja	2012	LSS	SC Schoeneck	54,86	56,18	1:51,04	19,16	235,62
36	26	30552	OBERPICHLER, Maresa	2011	BSV-IG	ASV Grossholzhausen	56,31	56,17	1:52,48	20,60	251,45
37	4	29463	SCHLEITH, Emma	2012	BSV-IG	ASV Flintsbach	56,15	56,46	1:52,61	20,73	252,88
38	21	30612	NYDEGGER, Lisa	2011	BSV-CH	WSV Koenigssee TG BGD	57,38	56,76	1:54,14	22,26	269,70
39	50	33083	SCHIMANKE, Ida	2009	BSV-CH	WSV Koenigssee TG BGD	58,39	56,87	1:55,26	23,38	282,01
40	3	31899	AUER, Marlena	2012	BSV-IG	ASV Grossholzhausen	57,88	57,80	1:55,68	23,80	286,62
41	31	30553	OBERPICHLER, Agnes	2011	BSV-IG	ASV Grossholzhausen	57,68	58,18	1:55,86	23,98	288,60
42	10	31218	LANG, Annalena	2012	BSV-CH	SK Bad Reichenhall	58,37	57,75	1:56,12	24,24	291,46
43	14	31916	KLUBITSCHKO, Emmi	2012	BSV-CH	WSV Koenigssee TG BGD	57,96	58,29	1:56,25	24,37	292,89
44	25	33567	PERSIGEHL, Valentina	2011	BSV-IG	SC Aising-Pang	58,84	58,22	1:57,06	25,18	301,79
45	6	31643	MAERZ, Katharina	2012	BSV-IG	SC Aising-Pang	59,35	58,60	1:57,95	26,07	311,58
46	2	33783	GRASSL, Magdalena	2012	BSV-CH	SK Ramsau TG BGD	59,58	59,22	1:58,80	26,92	320,92
47	5	31904	VOGLER, Sophie	2012	BSV-IG	ASV Grossholzhausen	59,95	59,06	1:59,01	27,13	323,23
48	11	33596	MUELLER, Emilia	2012	BSV-CH	BSC Surheim	1:00,20	1:00,41	2:00,61	28,73	340,82
49	15	33196	SCHIMANKE, Wilma	2012	BSV-CH	WSV Koenigssee TG BGD	1:03,05	1:03,79	2:06,84	34,96	409,30
---	13	31220	NIELSEN, Finnja	2012	BSV-CH	TSV Palling	NAS	---	---	---	---
---	20	33925	RIESEMANN, Sophia	2011	BSV-CH	SV Taching	54,36	NIZ	---	---	---
---	46	29405	WUSTMANN, Anna-Lena	2010	BSV-IG	SC Aising-Pang	NAS	---	---	---	---
---	48	32398	MEINEL, Paula	2010	LSS	SC Schoeneck	NIZ	---	---	---	---

### Buben

1	66	32451	RUMPFINGER, Zeno	2011	BSV-IG	WSV Oberaudorf	47,96	47,29	1:35,25	---	57,74
2	94	29542	BAUER, Simon	2010	BSV-IG	ASV Grossholzhausen	48,12	48,71	1:36,83	1,58	74,49
3	85	28530	SCHMIDT, Moritz	2009	BSV-IG	SC Rosenheim	48,56	49,05	1:37,61	2,36	82,76
4	75	29987	VOLLMUTH, Simon	2011	BSV-MU	TSV 1860 Muenchen	49,29	48,56	1:37,85	2,60	85,31
5	86	25573	JANZEN, Christoph	2010	BSV-CH	WSV Koenigssee TG BGD	49,43	48,69	1:38,12	2,87	88,17
6	65	30212	PUNZ, Benedikt	2011	BSV-CH	WSV Koenigssee TG BGD	50,59	48,13	1:38,72	3,47	94,53
7	61	30398	KRAUSE, Stefan	2012	BSV-CH	SC Ruhpolding	49,24	49,74	1:38,98	3,73	97,29
8	89	31063	BUEHNER, Matteo	2010	BSV-WF	SC Partenkirchen	49,62	49,55	1:39,17	3,92	99,31
9	70	30262	STEINACHER, Maximilian	2011	BSV-IG	SC Aising-Pang	50,09	49,22	1:39,31	4,06	100,79
10	84	29420	SCHNITZKE, Ferdinand	2010	BSV-IG	TSV Brannenburg	51,06	49,78	1:40,84	5,59	117,01
11	82	29403	REHE, Anton	2010	BSV-IG	SC Aising-Pang	50,06	51,03	1:41,09	5,84	119,67
12	90	29461	SCHNITZENBAUMER, Quirin	2010	BSV-IG	ASV Grossholzhausen	50,83	50,97	1:41,80	6,55	127,19
13	96	29419	MAIER, Luis	2010	BSV-IG	TSV Brannenburg	51,57	50,38	1:41,95	6,70	128,78
14	60	28890	STOECKL, Lorenz	2012	BSV-IG	SC Dorfen	51,70	51,02	1:42,72	7,47	136,95
15	64	26419	KURZ, Kilian	2011	BSV-CH	SK Berchtesgaden TG BGD	51,88	50,89	1:42,77	7,52	137,48
16	67	32450	PECKMANN, Paul	2011	BSV-IG	WSV Oberaudorf	51,55	51,44	1:42,99	7,74	139,81
17	78	27491	SEPPI, Kilian	2011	BSV-OL	SC Spitzingsee	52,47	50,63	1:43,10	7,85	140,98
18	91	29578	BUSCH, Balthasar	2010	BSV-IG	SC Aising-Pang	52,63	51,50	1:44,13	8,88	151,90
19	76	32200	HAERING, Franz-Xaver	2011	BSV-BW	SV Mietraching	52,63	52,25	1:44,88	9,63	159,85
20	71	30261	BUSCH, Vinzenz	2011	BSV-IG	SC Aising-Pang	53,25	51,90	1:45,15	9,90	162,72
21	62	30328	SPEISER, Maximilian	2012	BSV-CH	Skiclub Schleching TGA	53,11	52,16	1:45,27	10,02	163,99
22	83	29441	KAUSLER, Paul	2010	BSV-IG	SC Aising-Pang	53,44	52,11	1:45,55	10,30	166,96
23	99	29422	ILGENFRITZ, Simon	2010	BSV-IG	ASV Flintsbach	52,98	52,87	1:45,85	10,60	170,14
24	54	31212	SEEBOECK, Simon	2012	BSV-CH	ASV Piding	53,47	52,58	1:46,05	10,80	172,26
25	63	30572	VOLKELT, Valentin	2011	BSV-IG	SC Rosenheim	53,33	52,79	1:46,12	10,87	173,00
26	74	31230	KLUBITSCHKO, Matti	2011	BSV-CH	WSV Koenigssee TG BGD	53,69	52,54	1:46,23	10,98	174,17
27	58	31879	KOGLER, Josef	2012	BSV-IG	SC Aising-Pang	54,53	51,91	1:46,44	11,19	176,40
28	98	31222	WEISS, Juri	2010	BSV-CH	TSV Palling	53,54	53,27	1:46,81	11,56	180,32
29	73	30264	TOMCZYK, Jonas	2011	BSV-IG	SC Aising-Pang	54,26	54,85	1:49,11	13,86	204,71
30	68	30554	MILLAUER, Marinus	2011	BSV-IG	ASV Grossholzhausen	55,07	54,65	1:49,72	14,47	211,18

Bewerbsnummer: 1252MRBR

Seite 2



www.race-horology.com

Copyright © 2019-2023 by Sven Flossmann  
Version 1.0.31.0

Ausdruck: 28.12.2024 19:47:34

Timing: Alge TdC 8000/8001

# Sparkassen Schülercup U14 - U16

## Bischofswiesen - Götschen, 28.12.2024



28.12.2024

Bischofswiesen -  
Götschen

### ERGEBNISLISTE



Rang	Stnr	Code	Teilnehmer	JG	VB	Verein	Zeit-1	Zeit-2	Laufzeit	Diff [s]	Punkte
31	72	29494	LANGER, Luis	2011	BSV-IG	TUS Raubling	54,92	56,40	1:51,32	16,07	228,14
32	100	32108	KOTZBAUER, Rafael	2010	BSV-IG	WSV Samerberg	56,56	56,99	1:53,55	18,30	251,79
33	101	33420	HIERBECK, Maximilian	2010	BSV-BW	SC Schoellnach	56,73	57,58	1:54,31	19,06	259,85
34	79	33895	AUBURGER, Stefan	2011	BSV-CH	SV Taching	56,40	58,43	1:54,83	19,58	265,36
35	57	31396	SCHEIBENZUBER, Moritz	2012	BSV-IG	SV Nussdorf	59,21	58,55	1:57,76	22,51	296,43
36	80	32951	SCHUSTER, Fabian	2011	BSV-CH	WSV Koenigssee TG BGD	1:03,18	1:00,92	2:04,10	28,85	363,66
---	53	31683	HOLZNER, Vincent	2012	BSV-IG	WSV Samerberg	NAS	---	---	---	---
---	55	30214	MUELLER, Constantin	2012	BSV-CH	WSV Koenigssee TG BGD	NAS	---	---	---	---
---	56	33942	KAINDL, Moritz	2012	BSV-CH	WSV Reit im Winkl	54,49	NIZ	---	---	---
---	59	31905	MAURER, Leonas	2012	BSV-IG	TUS Raubling	NAS	---	---	---	---
---	69	28845	KAFKA, Jindrich	2011	LSS	SC Schoeneck	50,97	NIZ	---	---	---
---	77	31926	WECHSELBERGER, Luis	2011	BSV-BW	SC Winzer	48,23	NIZ	---	---	---
---	81	29460	REICHL, Pius	2010	BSV-IG	TUS Raubling	NAS	---	---	---	---
---	87	29864	HOEGLAUER, Lorenz	2009	BSV-CH	Skiclub Schleching TGA	NAS	---	---	---	---
---	88	24323	HUMMER, Fabian	2009	BSV-CH	SK Berchtesgaden TG BGD	48,14	NIZ	---	---	---
---	92	29865	MIX, Julian	2009	BSV-CH	Skiclub Schleching TGA	NIZ	---	---	---	---
---	93	28889	STOECKL, Valentin	2010	BSV-IG	SC Dorfen	NAS	---	---	---	---
---	95	25307	MOLDAN, Jakob	2010	BSV-CH	SK Berchtesgaden TG BGD	NAS	---	---	---	---
---	97	31228	BLOECHINGER, Julian	2010	BSV-BW	SV Mietraching	NIZ	---	---	---	---
---	102	33739	BARBENIK, Philip	2009	BSV-IG	WSV Samerberg	NAS	---	---	---	---

#### Nicht am Start 1. Durchgang

13	31220	NIELSEN, Finnja	2012	BSV-CH	TSV Palling
46	29405	WUSTMANN, Anna-Lena	2010	BSV-IG	SC Aising-Pang
53	31683	HOLZNER, Vincent	2012	BSV-IG	WSV Samerberg
55	30214	MUELLER, Constantin	2012	BSV-CH	WSV Koenigssee TG BGD
59	31905	MAURER, Leonas	2012	BSV-IG	TUS Raubling
81	29460	REICHL, Pius	2010	BSV-IG	TUS Raubling
87	29864	HOEGLAUER, Lorenz	2009	BSV-CH	Skiclub Schleching TGA
93	28889	STOECKL, Valentin	2010	BSV-IG	SC Dorfen
95	25307	MOLDAN, Jakob	2010	BSV-CH	SK Berchtesgaden TG BGD
102	33739	BARBENIK, Philip	2009	BSV-IG	WSV Samerberg

#### Nicht im Ziel 1. Durchgang

48	32398	MEINEL, Paula	2010	LSS	SC Schoeneck
92	29865	MIX, Julian	2009	BSV-CH	Skiclub Schleching TGA
97	31228	BLOECHINGER, Julian	2010	BSV-BW	SV Mietraching

#### Nicht im Ziel 2. Durchgang

20	33925	RIESEMANN, Sophia	2011	BSV-CH	SV Taching
56	33942	KAINDL, Moritz	2012	BSV-CH	WSV Reit im Winkl
69	28845	KAFKA, Jindrich	2011	LSS	SC Schoeneck
77	31926	WECHSELBERGER, Luis	2011	BSV-BW	SC Winzer
88	24323	HUMMER, Fabian	2009	BSV-CH	SK Berchtesgaden TG BGD

#### Bewerbsstatistik

Gemeldete Teilnehmer: 103

Gewertete Teilnehmer: 85

Ausgeschiedene Teilnehmer: 18

Bewerbsnummer: 1252MRBR

Seite 3



# Sparkassen Schülercup U14 - U16

## Bischofswiesen - Göttschen, 28.12.2024

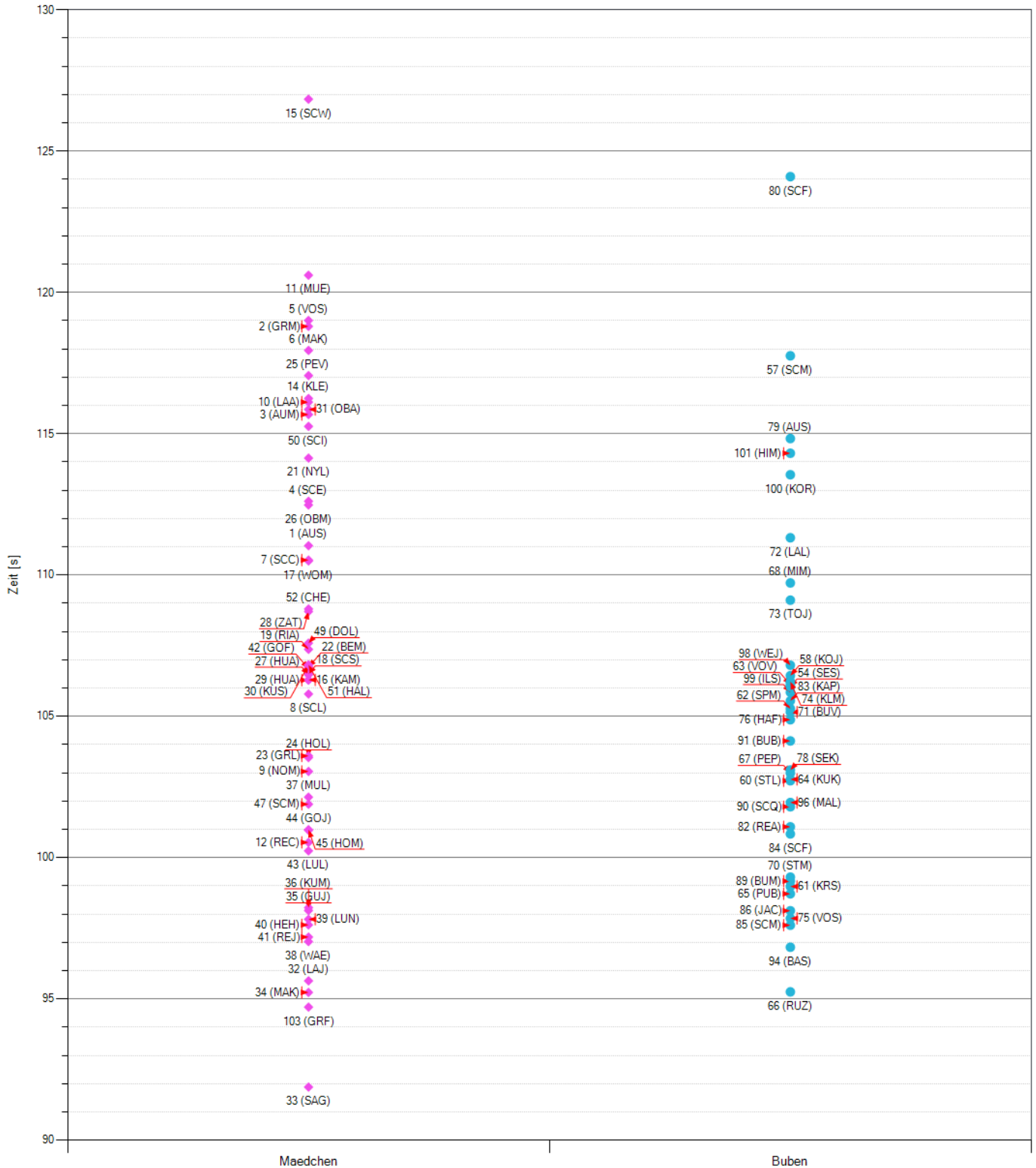


28.12.2024

Bischofswiesen -  
Göttschen



### ERGEBNISLISTE



# Sparkassen Schülercup U14 - U16

## Bischofswiesen - Göttschen, 28.12.2024



28.12.2024

Bischofswiesen -  
Göttschen



### ERGEBNISLISTE

## Zuschlagsberechnung Damen/Mädchen

F-Wert: 1010,00

Die besten 10 klassierten Teilnehmer des Bewerbs:

Rang	Laufzeit	Code	Name	Listenpunkte	Besten Fünf	Rennpunkte
1	1:31,88	26649	SACHSENROEDER, Greta	5,00	5,00	0,00
2	1:34,71	29023	GRASSL, Franziska	31,89	31,89	31,11
3	1:35,23	28482	MACHALA, Karolina	44,05		
4	1:35,64	28612	LAPPER, Josefa	38,21	38,21	41,33
5	1:37,03	24324	WALCH, Eva-Maria	53,93		
6	1:37,19	28836	REHEIS, Julia	42,24	42,24	58,37
7	1:37,62	23873	HERRMANN, Helene	74,80		
8	1:37,82	28763	LUDWIG, Nina	77,34		
9	1:38,13	31615	GUGG, Johanna	117,10		
10	1:38,23	28638	KUEHNLE, Marie	30,98	30,98	69,80
					148,32	200,61
					>>A<<	>>C<<

Die besten 5 gestarten Teilnehmer des Bewerbs (laut Punkteliste):

Rang	Laufzeit	Code	Name	Listenpunkte	Bewerbsrang
1	1:31,88	26649	SACHSENROEDER, Greta	5,00	1
2	1:38,23	28638	KUEHNLE, Marie	30,98	10
3	1:34,71	29023	GRASSL, Franziska	31,89	2
4	1:35,64	28612	LAPPER, Josefa	38,21	4
5	1:37,19	28836	REHEIS, Julia	42,24	6
				148,32	
				>>B<<	

Berechneter Zuschlag:  $( 148,32 + 148,32 - 200,61 ) : 10 = 9,603$   
 >>A<< >>B<< >>C<<

Gerundet: 9,60  
**Punktezuschlag: 9,60**  
 Minimumzuschlag: 25,00  
**Angewandter Zuschlag: 25,00**

# Sparkassen Schülercup U14 - U16

## Bischofswiesen - Götschen, 28.12.2024



28.12.2024

Bischofswiesen -  
Götschen



### ERGEBNISLISTE

## Zuschlagsberechnung Herren/Buben

F-Wert: 1010,00

Die besten 10 klassierten Teilnehmer des Bewerbs:

Rang	Laufzeit	Code	Name	Listenpunkte	Besten Fünf	Rennpunkte
1	1:35,25	32451	RUMPFINGER, Zeno	83,42	83,42	0,00
2	1:36,83	29542	BAUER, Simon	77,72	77,72	16,75
3	1:37,61	28530	SCHMIDT, Moritz	60,70	60,70	25,02
4	1:37,85	29987	VOLLMUTH, Simon	93,43	93,43	27,57
5	1:38,12	25573	JANZEN, Christoph	99,38		
6	1:38,72	30212	PUNZ, Benedikt	82,15	82,15	36,79
7	1:38,98	30398	KRAUSE, Stefan	999,00		
8	1:39,17	31063	BUEHNER, Matteo	93,49		
9	1:39,31	30262	STEINACHER, Maximilian	106,64		
10	1:40,84	29420	SCHNITZKE, Ferdinand	135,27		
					397,42	106,13
					>>A<<	>>C<<

Die besten 5 gestarten Teilnehmer des Bewerbs (laut Punkteliste):

Rang	Laufzeit	Code	Name	Listenpunkte	Bewerbsrang
1		24323	HUMMER, Fabian	26,75	NiZ
2		29865	MIX, Julian	59,16	NiZ
3	1:37,61	28530	SCHMIDT, Moritz	60,70	3
4		31926	WECHSELBERGER, Luis	66,18	NiZ
5	1:41,09	29403	REHE, Anton	73,34	11
				286,13	
				>>B<<	

Berechneter Zuschlag:  $( 397,42 + 286,13 - 106,13 ) : 10 = 57,742$   
 >>A<< >>B<< >>C<<

Gerundet: 57,74  
**Punktezuschlag: 57,74**  
 Minimumzuschlag: 25,00  
**Angewandter Zuschlag: 57,74**



# Sparkassen Schülercup U14 - U16

## Bischofswiesen - Götschen, 28.12.2024

### Riesenslalom



## INOFFIZIELLE ERGEBNISLISTE

Organisator: SC Hammer

### KAMPFGERICHT

Schiedsrichter S.Kurz..... SK Berchtesgaden  
 Rennleiter B.Schmid..... SC Hammer  
 Trainer-Vertreter L.Moderegger..... BSC Surheim

### TECHNISCHE DATEN

Streckename Götschen  
 Start 1100 m  
 Ziel 880 m  
 Höhendifferenz 220 m  
 Streckenlänge 800 m  
 Homolog Nr. 10069/01/17

### 1. Durchgang

Kurssetzer M.Ferstl..... SC Hammer  
 Tore / R.-Änder. 31 / 29  
 Vorläufer K.Dien.....  
 A.Eisenreich.....  
 M.Bartl.....

### 2. Durchgang

B.Pfob.....  
 A.Kurz.....  
 A.Freuling.....  
 M.Schmidt.....

Startzeit 17:00 18:40

Wetter / Schnee klar / hart  
 Tmp. Start / Ziel -1 / -1

Punktezuschlag Mädchen: 25,00 Punktezuschlag Buben: 57,74

Rang	Stnr	DSV-ID Teilnehmer + Verein	JG	VB	Zeit-1	Zeit-2	F-Wert = 1010	
							Total	Punkte
<b>Mädchen</b>								
1.	33	26649 SACHSENROEDER Greta SC Hammer	09	BSV-C	46,29	45,59	1:31,88	0,00
2.	103	29023 GRASSL Franziska WSV Koenigssee TG BGD	09	BSV-C	47,62	47,09	1:34,71	31,11
3.	34	28482 MACHALA Karolina SC Ainring	09	BSV-C	47,97	47,26	1:35,23	36,83
4.	32	28612 LAPPER Josefa SC Ainring	09	BSV-C	47,87	47,77	1:35,64	41,33
5.	38	24324 WALCH Eva-Maria SK Berchtesgaden TG BGD	10	BSV-C	49,11	47,92	1:37,03	56,61
6.	41	28836 REHEIS Julia SC Aising-Pang	09	BSV-IG	49,06	48,13	1:37,19	58,37
7.	40	23873 HERRMANN Helene SV Lok Nossen	10	LSS	48,91	48,71	1:37,62	63,10
8.	39	28763 LUDWIG Nina BSC Surheim	10	BSV-C	49,04	48,78	1:37,82	65,30
9.	35	31615 GUGG Johanna BSC Surheim	09	BSV-C	49,94	48,19	1:38,13	68,70
10.	36	28638 KUEHNLE Marie Snow-Company Winterbach	09	SSV-N	49,11	49,12	1:38,23	69,80
11.	43	29423 LUX Leni SV Nussdorf	10	BSV-IG	50,82	49,42	1:40,24	91,90





# Sparkassen Schülercup U14 - U16

## Bischofswiesen - Götschen, 28.12.2024

### Riesenslalom



## INOFFIZIELLE ERGEBNISLISTE

Rang	Stnr	DSV-ID	Teilnehmer + Verein	JG	VB	Zeit-1	Zeit-2	F-Wert = 1010	
								Total	Punkte
12.	12	31641	REHEIS Christina SC Aising-Pang	12	BSV-IG	50,30	50,24	1:40,54	95,20
13.	44	30519	GOETZE Julia SC Rosenheim	10	BSV-IG	51,01	49,96	1:40,97	99,92
14.	45	29533	HOLLNAICHER Marlene SC Rosenheim	10	BSV-IG	50,72	50,27	1:40,99	100,14
15.	47	26334	SCHAETZLE Maja SC Schoenwald	10	SVS-O	51,37	50,52	1:41,89	110,04
16.	37	32405	MUSCULUS Lilly Mia SC Rosenheim	10	BSV-IG	51,56	50,58	1:42,14	112,78
17.	9	31642	NOE Marlene SC Aising-Pang	12	BSV-IG	51,86	51,19	1:43,05	122,79
18.	24	29980	HOLLNAICHER Lisa SC Rosenheim	11	BSV-IG	52,23	51,31	1:43,54	128,17
19.	23	24490	GRETEN Lena SC Springe	11	NSV	52,37	51,23	1:43,60	128,83
20.	8	31165	SCHWARZENBECK Luna Sophie SC Schoeneck	12	LSS	53,08	52,71	1:45,79	152,91
21.	29	26196	HUMMER Amelie SK Berchtesgaden TG BGD	11	BSV-C	53,57	52,71	1:46,28	158,29
22.	16	31914	KASTNER Marlene WSV Koenigssee TG BGD	12	BSV-C	53,38	52,91	1:46,29	158,40
23.	27	30297	HUBER Amelie Skiclub Schleching TGA	11	BSV-C	54,31	52,16	1:46,47	160,38
24.	18	31364	SCHNITZKE Sophia TSV Brannenburg	12	BSV-IG	53,87	52,64	1:46,51	160,82
25.	42	28834	GOEBEL Filippa SC Aising-Pang	09	BSV-IG	53,94	52,75	1:46,69	162,80
26.	22	31044	BEER Marta SC Bad Aibling	11	BSV-IG	53,65	53,09	1:46,74	163,35
27.	30	27474	KUEHBANDNER Sophia SC Aising-Pang	11	BSV-IG	53,50	53,31	1:46,81	164,12
28.	51	29858	HASSLBERGER Lena SC Ruhpolding	10	BSV-C	53,14	53,68	1:46,82	164,23
29.	19	30213	RITSCH Amy WSV Koenigssee TG BGD	11	BSV-C	54,52	52,85	1:47,37	170,28
30.	49	28520	DORNBERG Lisa SC Schoeneck	09	LSS	53,87	53,72	1:47,59	172,69
31.	28	30752	ZAUNMUELLER Tori TSV Marquartstein	11	BSV-C	54,64	54,07	1:48,71	185,01
32.	52	29593	CHRISTOFRETTI Emma TSV Brannenburg	10	BSV-IG	54,40	54,40	1:48,80	185,99
33.	17	31313	WOELKHAMMER Miriam SC Bad Aibling	12	BSV-IG	54,61	55,89	1:50,50	204,68
34.	7	31640	SCHNEEMAYER Clea SC Aising-Pang	12	BSV-IG	55,95	54,58	1:50,53	205,01
35.	1	30089	AUMANN Sanja SC Schoeneck	12	LSS	54,86	56,18	1:51,04	210,62
36.	26	30552	OBERPICHLER Maresa ASV Grossholzhausen	11	BSV-IG	56,31	56,17	1:52,48	226,45





# Sparkassen Schülercup U14 - U16

## Bischofswiesen - Götschen, 28.12.2024

### Riesenslalom



## INOFFIZIELLE ERGEBNISLISTE

Rang	Stnr	DSV-ID	Teilnehmer + Verein	JG	VB	Zeit-1	Zeit-2	F-Wert = 1010	
								Total	Punkte
37.	4	29463	SCHLEITH Emma ASV Flintsbach	12	BSV-IG	56,15	56,46	1:52,61	227,88
38.	21	30612	NYDEGGER Lisa WSV Koenigssee TG BGD	11	BSV-C	57,38	56,76	1:54,14	244,70
39.	50	33083	SCHIMANKE Ida WSV Koenigssee TG BGD	09	BSV-C	58,39	56,87	1:55,26	257,01
40.	3	31899	AUER Marlina ASV Grossholzhausen	12	BSV-IG	57,88	57,80	1:55,68	261,62
41.	31	30553	OBERPICHLER Agnes ASV Grossholzhausen	11	BSV-IG	57,68	58,18	1:55,86	263,60
42.	10	31218	LANG Annalena SK Bad Reichenhall	12	BSV-C	58,37	57,75	1:56,12	266,46
43.	14	31916	KLUBITSCHKO Emmi WSV Koenigssee TG BGD	12	BSV-C	57,96	58,29	1:56,25	267,89
44.	25	33567	PERSIGEHL Valentina SC Aising-Pang	11	BSV-IG	58,84	58,22	1:57,06	276,79
45.	6	31643	MAERZ Katharina SC Aising-Pang	12	BSV-IG	59,35	58,60	1:57,95	286,58
46.	2	33783	GRASSL Magdalena SK Ramsau TG BGD	12	BSV-C	59,58	59,22	1:58,80	295,92
47.	5	31904	VOGLER Sophie ASV Grossholzhausen	12	BSV-IG	59,95	59,06	1:59,01	298,23
48.	11	33596	MUELLER Emilia BSC Surheim	12	BSV-C	1:00,20	1:00,41	2:00,61	315,82
49.	15	33196	SCHIMANKE Wilma WSV Koenigssee TG BGD	12	BSV-C	1:03,05	1:03,79	2:06,84	384,30
<b><u>Buben</u></b>									
1.	66	32451	RUMPFINGER Zeno WSV Oberaudorf	11	BSV-IG	47,96	47,29	1:35,25	0,00
2.	94	29542	BAUER Simon ASV Grossholzhausen	10	BSV-IG	48,12	48,71	1:36,83	16,75
3.	85	28530	SCHMIDT Moritz SC Rosenheim	09	BSV-IG	48,56	49,05	1:37,61	25,02
4.	75	29987	VOLLMUTH Simon TSV 1860 Muenchen	11	BSV-M	49,29	48,56	1:37,85	27,57
5.	86	25573	JANZEN Christoph WSV Koenigssee TG BGD	10	BSV-C	49,43	48,69	1:38,12	30,43
6.	65	30212	PUNZ Benedikt WSV Koenigssee TG BGD	11	BSV-C	50,59	48,13	1:38,72	36,79
7.	61	30398	KRAUSE Stefan SC Ruhpolding	12	BSV-C	49,24	49,74	1:38,98	39,55
8.	89	31063	BUEHNER Matteo SC Partenkirchen	10	BSV-W	49,62	49,55	1:39,17	41,57
9.	70	30262	STEINACHER Maximilian SC Aising-Pang	11	BSV-IG	50,09	49,22	1:39,31	43,05
10.	84	29420	SCHNITZKE Ferdinand TSV Brannenburg	10	BSV-IG	51,06	49,78	1:40,84	59,27
11.	82	29403	REHE Anton SC Aising-Pang	10	BSV-IG	50,06	51,03	1:41,09	61,93



# Sparkassen Schülerscup U14 - U16

## Bischofswiesen - Götschen, 28.12.2024

### Riesenslalom



## INOFFIZIELLE ERGEBNISLISTE

Rang	Stnr	DSV-ID	Teilnehmer + Verein	JG	VB	Zeit-1	Zeit-2	F-Wert = 1010	
								Total	Punkte
12.	90	29461	SCHNITZENBAUMER Quirin ASV Grossholzhausen	10	BSV-IG	50,83	50,97	1:41,80	69,45
13.	96	29419	MAIER Luis TSV Brannenburg	10	BSV-IG	51,57	50,38	1:41,95	71,04
14.	60	28890	STOECKL Lorenz SC Dorfen	12	BSV-IG	51,70	51,02	1:42,72	79,21
15.	64	26419	KURZ Kilian SK Berchtesgaden TG BGD	11	BSV-C	51,88	50,89	1:42,77	79,74
16.	67	32450	PECKMANN Paul WSV Oberaudorf	11	BSV-IG	51,55	51,44	1:42,99	82,07
17.	78	27491	SEPPI Kilian SC Spitzingsee	11	BSV-O	52,47	50,63	1:43,10	83,24
18.	91	29578	BUSCH Balthasar SC Aising-Pang	10	BSV-IG	52,63	51,50	1:44,13	94,16
19.	76	32200	HAERING Franz-Xaver SV Mietraching	11	BSV-B	52,63	52,25	1:44,88	102,11
20.	71	30261	BUSCH Vinzenz SC Aising-Pang	11	BSV-IG	53,25	51,90	1:45,15	104,98
21.	62	30328	SPEISER Maximilian Skiclub Schleching TGA	12	BSV-C	53,11	52,16	1:45,27	106,25
22.	83	29441	KAUSLER Paul SC Aising-Pang	10	BSV-IG	53,44	52,11	1:45,55	109,22
23.	99	29422	ILGENFRITZ Simon ASV Flintsbach	10	BSV-IG	52,98	52,87	1:45,85	112,40
24.	54	31212	SEEBOECK Simon ASV Piding	12	BSV-C	53,47	52,58	1:46,05	114,52
25.	63	30572	VOLKELT Valentin SC Rosenheim	11	BSV-IG	53,33	52,79	1:46,12	115,26
26.	74	31230	KLUBITSCHKO Matti WSV Koenigssee TG BGD	11	BSV-C	53,69	52,54	1:46,23	116,43
27.	58	31879	KOGLER Josef SC Aising-Pang	12	BSV-IG	54,53	51,91	1:46,44	118,66
28.	98	31222	WEISS Juri TSV Palling	10	BSV-C	53,54	53,27	1:46,81	122,58
29.	73	30264	TOMCZYK Jonas SC Aising-Pang	11	BSV-IG	54,26	54,85	1:49,11	146,97
30.	68	30554	MILLAUER Marinus ASV Grossholzhausen	11	BSV-IG	55,07	54,65	1:49,72	153,44
31.	72	29494	LANGER Luis TUS Raubling	11	BSV-IG	54,92	56,40	1:51,32	170,40
32.	100	32108	KOTZBAUER Rafael WSV Samerberg	10	BSV-IG	56,56	56,99	1:53,55	194,05
33.	101	33420	HIERBECK Maximilian SC Schoellnach	10	BSV-B	56,73	57,58	1:54,31	202,11
34.	79	33895	AUBURGER Stefan SV Taching	11	BSV-C	56,40	58,43	1:54,83	207,62
35.	57	31396	SCHEIBENZUBER Moritz SV Nussdorf	12	BSV-IG	59,21	58,55	1:57,76	238,69
36.	80	32951	SCHUSTER Fabian WSV Koenigssee TG BGD	11	BSV-C	1:03,18	1:00,92	2:04,10	305,92



**Sparkassen Schülerscup U14 - U16**  
**Bischofswiesen - Götschen, 28.12.2024**  
**Riesenslalom**  
**INOFFIZIELLE ERGEBNISLISTE**



**Nicht am Start 1. Durchgang**

13	31220	NIELSEN Finnja TSV Palling	12	BSV-C
46	29405	WUSTMANN Anna-Lena SC Aising-Pang	10	BSV-IG
53	31683	HOLZNER Vincent WSV Samerberg	12	BSV-IG
55	30214	MUELLER Constantin WSV Koenigssee TG BGD	12	BSV-C
59	31905	MAURER Leonas TUS Raubling	12	BSV-IG
81	29460	REICHL Pius TUS Raubling	10	BSV-IG
87	29864	HOEGLAUER Lorenz Skiclub Schleching TGA	09	BSV-C
93	28889	STOECKL Valentin SC Dorfen	10	BSV-IG
95	25307	MOLDAN Jakob SK Berchtesgaden TG BGD	10	BSV-C
102	33739	BARBENIK Philip WSV Samerberg	09	BSV-IG

**Nicht im Ziel 1. Durchgang**

48	32398	MEINEL Paula SC Schoeneck	10	LSS
92	29865	MIX Julian Skiclub Schleching TGA	09	BSV-C
97	31228	BLOECHINGER Julian SV Mietraching	10	BSV-B

**Nicht im Ziel 2. Durchgang**

20	33925	RIESEMANN Sophia SV Taching	11	BSV-C
56	33942	KAINDL Moritz WSV Reit im Winkl	12	BSV-C
69	28845	KAFKA Jindrich SC Schoeneck	11	LSS
77	31926	WECHSELBERGER Luis SC Winzer	11	BSV-B
88	24323	HUMMER Fabian SK Berchtesgaden TG BGD	09	BSV-C

**Bewerbsstatistik**

Gemeldete Teilnehmer:	103	Schiedsrichter
Gewertete Teilnehmer:	85	
Ausgeschiedene Teilnehmer:	18	S. Kurz



# Sparkassen Schülercup U14 - U16

## Bischofswiesen - Götschen, 28.12.2024

### Riesenslalom

### Zuschlagsberechnung Mädchen



**F-Wert = 1010**

Die besten 10 klassierten Teilnehmer des Bewerbs:

Rang	Laufzeit	DSV-ID	Name	Listenpunkte	Die fünf besten	Rennpunkte
1.	1:31,88	26649	SACHSENROEDER Greta	5,00	5,00	0,00
2.	1:34,71	29023	GRASSL Franziska	31,89	31,89	31,11
3.	1:35,23	28482	MACHALA Karolina	44,05		
4.	1:35,64	28612	LAPPER Josefa	38,21	38,21	41,33
5.	1:37,03	24324	WALCH Eva-Maria	53,93		
6.	1:37,19	28836	REHEIS Julia	42,24	42,24	58,37
7.	1:37,62	23873	HERRMANN Helene	74,80		
8.	1:37,82	28763	LUDWIG Nina	77,34		
9.	1:38,13	31615	GUGG Johanna	117,10		
10.	1:38,23	28638	KUEHNLE Marie	30,98	30,98	69,80
					148,32	200,61
					>A<	>C<

Die besten 5 gestarteten Teilnehmer des Bewerbs (laut Punkteliste):

Lst-Rang	Laufzeit	DSV-ID	Name	Listenpunkte	Bewerbsrang
1.	1:31,88	26649	SACHSENROEDER Greta	5,00	1.
2.	1:38,23	28638	KUEHNLE Marie	30,98	10.
3.	1:34,71	29023	GRASSL Franziska	31,89	2.
4.	1:35,64	28612	LAPPER Josefa	38,21	4.
5.	1:37,19	28836	REHEIS Julia	42,24	6.
				148,32	
				>B<	

Berechneter Zuschlag:  $( \underset{>A<}{148,32} + \underset{>B<}{148,32} - \underset{>C<}{200,61} ) : 10 = 9,603$

Gerundet: ..... 9,60

**Angewandter Zuschlag: ..... 25,00**

Schiedsrichter: S. Kurz

